

## New Leadership Programm

**INFOPAKET**  
Start 05/2024

Moderne Führungsmethoden  
für die vernetzte Arbeitswelt



Mitgliedsinstitut im dvct -  
Deutscher Verband für  
Coaching und Training e.V.



Zertifiziert durch den  
Qualitätsring Coaching  
& Beratung e. V.

ICO Institut für Coaching & Organisationsberatung  
Provinstr. 52, D-86153 Augsburg  
info@ico-online.de | +49 (0) 821 - 5697 5670

# New Leadership Programm

Führung verändert sich, gerade in dynamischen Zeiten, denn Krisen und eine steigende Komplexität stellt uns immer wieder vor neue Herausforderungen. Herausforderungen, die nur gemeinsam gelöst werden können. Was Sie jetzt benötigen, ist eine starke, weil geteilte Führungsverantwortung. Eine Führung, die die Mitarbeitenden als Gestalter ernst nimmt und deren kreatives Potenzial zur gemeinsamen Problemlösung stärkt. Eine Führung, die die Verantwortungsübernahme aller ermöglicht und fördert.



## Das New Leadership Programm ist genau das Richtige für Sie, wenn Sie ...

- ... Ihr Unternehmen zu mehr Agilität führen möchten.
- ... eine Balance zwischen Steuerung durch die Führungskraft und Autonomie der Mitarbeitenden erreichen möchten.
- ... Ihre Mitarbeitenden als Gestalter sehen und deren Verantwortungsübernahme stärken möchten.
- ... nach konkreten Führungswerkzeugen suchen, um auch für Krisen gerüstet zu sein.

## Zielgruppe



Führungskräfte und Manager:innen der mittleren und oberen Ebenen, junge Unternehmer:innen, Team- und Bereichsleiter:innen, Senior-Projekt-leiter:innen, die ihre New-Leadership-Kompetenz gezielt ausbauen und auf ein neues Level heben wollen.

# Inhalte

 = Führungs-  
werkstatt

## 1. MODUL

### Neue Welt der Führung

New Leadership - Was ist eigentlich das Neue daran?  
Standortbestimmung.  
Gestaltungsdimensionen in der Organisation.  
Führungsrollen im Wandel.

FW1

## 2. MODUL

### Mitarbeitende ermächtigen

Stärkung der Verantwortungskultur.  
Das Konzept des Shared Leadership. Ermächtigende Entscheidungsprozesse. Agile Ansätze der Selbststeuerung.

FW2

## 3. MODUL

### Umgang mit sozialen Dynamiken

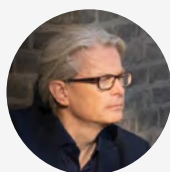
Umgang mit sozialen Dynamiken in Teams mit größerer Selbstverantwortung. Perspektiven zum Thema Motivation. Konflikt-Lösungs-Kompetenz. Ein Umfeld der psychologischen Sicherheit. Fehler vs. Lernkultur.

FW3

## 4. MODUL

### Kultur & Veränderungs-kompetenz

Organisationsentwicklung gestalten. Systemische Zusammenhänge der Organisation verstehen. Neue Organisationsdesigns kennenlernen. Kulturveränderungen unterstützen. Ansätze des Change Managements.



Führung ist ein soziales Phänomen. Sie findet immer statt - auch ohne formale Macht.

CHRISTOPH BAUER

## Diese Veränderungen können Sie als Führungskraft durch das **New Leadership Programm** erwarten ...

- ➔ Sie werden wirksamer in Ihrer Führung, da Sie auf die Akzeptanz der Mitarbeitenden vertrauen können.
- ➔ Sie erhalten Freiraum für strategische Themen, da Sie nicht mehr als Steuerungs- und Kontrollinstanz für das operative Geschäft agieren.
- ➔ Ihre Beziehung zu den Mitarbeitenden steht auf einer neuen Basis, geprägt von Vertrauen, Respekt, Offenheit und Wertschätzung.
- ➔ Verantwortung ist auf verschiedenen Schultern verteilt, in der Gewissheit, dass sie auch übernommen wird.
- ➔ Die Entscheidungs- und Umsetzungsgeschwindigkeit steigt, da viele Entscheidungen von den Mitarbeitenden getroffen werden.
- ➔ Die Zusammenarbeit der Mitarbeitenden ist strukturell auf den Kunden ausgerichtet.
- ➔ Die Mitarbeitenden bringen Ihr ganzes Potenzial ein, ohne Sorge für Fehler sanktioniert zu werden.
- ➔ Persönliches Feedback findet in alle Richtungen statt und ist die Basis einer Lernkultur.



Führung ist ein zweiseitiger Prozess. Führung entsteht nur durch die Akzeptanz der Geführten.

CHRISTOPH BAUER

## Das erhalten Sie mit dem Programm

### SPANNENDE INHALTE IN 4 MODULEN

Das Programm besteht aus 4 inhaltlichen Modulen. Jedes Modul hat eine Dauer von 2 Tagen.

### TRANSFER-PROJEKTE

Die Teilnehmenden definieren in den Modulen konkrete Transfer-Projekte, um die Inhalte in die eigenen Unternehmenspraxis zu übertragen.

### 3 FÜHRUNGSWERKSTÄTTEN

Nach jedem Modul findet eine Führungswerkstatt à drei Stunden statt. Hier können die Transferaufgaben und schwierige Herausforderungen mit dem Format der Kollegialen Beratung besprochen werden.

### LERNBUDDY-GRUPPEN

Lernbuddy-Gruppen fördern den Austausch und das Netzwerken, unterstützt durch eine Social-Media-Plattform.



## 01

## MODUL

- ➔ **Warum New Leadership?**
  - Klassische Führung vs. New Leadership
  - Verschiedene Formen der Wertschöpfung
  - Führung vs. Steuerung
- ➔ **Check-up**
  - Standortbestimmung mit 27+3 Erfolgsmuster
  - 5+1 Gestaltungsdimensionen der Organisation
  - Die größten Hebel zur Gestaltung der Organisation
- ➔ **Menschenbild**
  - Das Menschenbild prägt die Organisation
  - Neurowissenschaftliche Erkenntnisse
  - Reflexion von Führungs- und Management-Praktiken
- ➔ **Führungsrollen im Wandel**
  - Führung als soziales Phänomen
  - Formelle und informelle Rollen
  - Das Selbstverständnis von Führung
  - Mein persönliches Führungsleitbild

DIE NEUE WELT  
DER FÜHRUNG

## 02

## MODUL

- ➔ **Delegation vs. Verantwortungskultur**
  - Delegation vs. Verantwortungskultur
  - Verantwortung als Selbstverpflichtung
  - Aushandlungsprozess der Verantwortungsverteilung
  - Stärkung einer Verantwortungskultur
- ➔ **Der Dreiklang der geteilten Führung**
  - Vom positions- zum rollenbezogenen Führungskonzept
  - Das Konzept des Shared Leadership
  - Der Dreiklang der geteilten Führung
- ➔ **Ermächtigende Entscheidungsprozesse**
  - Teamermächtigung durch Entscheidungskompetenz
  - Das Kontinuum von autokratischer zur partizipativen E.
  - Konsent-Entscheidung und Konsultationsprinzip
- ➔ **Agile Ansätze der Selbststeuerung**
  - Agile Ansätze zur Stärkung der Verantwortungskultur
  - Methoden der Selbststeuerung in Teams
  - Iteratives Lernen

MITARBEITENDE  
ERMÄCHTIGEN

## 03

## MODUL

- ➔ **Perspektiven zum Thema Motivation**
  - Mythos Motivierung
  - Neurowissenschaftliche Perspektiven
  - Das Bedürfnis der Selbstwirksamkeit und Resonanz
- ➔ **Konflikt-Lösungs-Kompetenz**
  - Das Aktionsdreieck Interesse - Gefühl - Bedürfnis
  - Konflikttypen und Eskalationsdynamiken
  - Lösungsansätze (Doppelter Eisberg, Schirmfrage...)
- ➔ **Fehler vs. Lernkultur**
  - Konstruktive Fehlerkultur vs. Lernkultur
  - Feedback als Grundlage gelingender Zusammenarbeit
  - Selbstregulierungsprozesse in Teams
  - Feedbackprozesse und Methoden
- ➔ **Umfeld der psychologischen Sicherheit**
  - Psychologische Sicherheit als Grundlage für eine Verantwortungskultur
  - Konkrete Ansätze, um eine Kultur der psychologischen Sicherheit zu stärken

UMGANG MIT SOZIALEN  
DYNAMIKEN

## 04

## MODUL

- ➔ **Systemische Sicht auf Organisationen**
  - Die Organisation als soziales System
  - Organisation als Kopplung von Menschen und Prozessen
  - Vier-Felder-Matrix zur Einordnung von Organisationen
- ➔ **Neue Organisationsdesigns**
  - Einblicke in neue Organisationsdesigns: Spotify, Netzwerkorganisationen, Kreismodelle, Holacracy, soziokratische Ansätze ...
- ➔ **Kultur, das scheue Wesen**
  - Was ist Kultur und wie lässt sie sich verändern?
  - Das „Spiel über Bande“ zur Kulturentwicklung
  - Kulturentwicklung in 5 Kulturdimensionen
- ➔ **Ansätze des Changemanagements**
  - Haus der Veränderung: Typische Phasen der Veränderung
  - Change-Story: Die Gestaltung der Kommunikation
  - Analyse des Umfeldes
  - Veränderungstypen und der Umgang mit Widerständen
  - Change Design: Werkzeuge und Interventionen im Verlauf des Change-Vorhabens

KULTUR & VERÄNDERUNGS-  
KOMPETENZ

# Termine & Ort

VERANSTALTUNG	TERMIN	ORT
<b>Modul 1</b> - Die neue Welt der Führung	14.-15. Mai 2024	ICO Augsburg
<b>Führungswerkstatt 1</b>	27. Mai 2024 9:00 - 12:00	online
<b>Modul 2</b> - Mitarbeitende ermächtigen	19.-20. Juni 2024	ICO Augsburg
<b>Führungswerkstatt 2</b>	1. Juli 2024 9:00 - 12:00	online
<b>Modul 3</b> - Umgang mit sozialen Dynamiken	16.-17. Juli 2024	ICO Augsburg
<b>Führungswerkstatt 3</b>	20. August 2024 9:00 - 12:00	online
<b>Modul 4</b> - Kultur & Veränderungskompetenz	10.-11. September 2024	ICO Augsburg

## SEMINARORT

ICO Institut für Coaching & Organisationsberatung  
 Provinostr. 52, 86153 Augsburg  
 & online

## SEMINARZEITEN

1. Tag 09:00 - 17:00 Uhr  
 2. Tag 09:00 - 17:00 Uhr  
 online 09:00 - 12:00 Uhr

## Die Tagungspauschale ist in der Teilnahmegebühr inbegriffen. Diese enthält:

- Mittagessen am 1. und 2. Tag inklusive 1 Softgetränk
- Kaffeepause am Morgen und am Nachmittag mit Pausensnacks und Obst
- Tagungsgetränke im Seminarraum unbegrenzt

## GESAMTUMFANG

**4** Blockseminare  
à 2 Tage  
**3** Werkstätten  
à 0,5 Tage

**9,5 Tage**

# Investition

**SEMINARGEBÜHR 4.880,- € zzgl. MwSt.**

**INKLUSIVE:**

- ✓ 9,5 Seminartage
- ✓ Tagungspauschale inbegriffen: Mittagessen, Kaffee-/Teepausen, Tagungsgetränke, Pausensnacks, Obst
- ✓ Umfangreiche Unterlagen

- Bei Anmeldung bis zum 1. März 2024 erhalten Sie 5% Frühbucher-Rabatt.
- Übernachtungskosten sind nicht enthalten.



**IHR TRAINER**



**CHRISTOPH BAUER** ist Trainer, Berater und Coach mit langjähriger Führungs-, Projektmanagement- und Beratererfahrung. Er unterstützt Organisationen bei der Implementierung neuer Führungs- und Managementkulturen. Seine Arbeitsschwerpunkte liegen in den Bereichen Projektmanagement, Veränderungsmanagement, Kommunikation und Mitarbeiterführung, insbesondere in der Einführung agiler Prinzipien und Praktiken und der Begleitung von Transformationsprozessen klassischer Unternehmen hin zu agilen Organisationen.



# Anmeldung

## zum »New Leadership Programm«

<b>Termine:</b>	14.-15. Mai 2024, 27. Mai 2024 (9:00 - 12:00), 19.-20. Juni 2024, 1. Juli 2024 (9:00 - 12:00), 16.-17. Juli 2024, 20. August 2024 (9:00 - 12:00), 10.-11. September 2024
<b>Ort:</b>	ICO - Institut für Coaching & Organisationsberatung, Provinostraße 52, 86153 Augsburg
<b>Teilnahmegebühr:</b>	4.880,- € zzgl. gesetzl. MwSt. / 5.807,20 inkl. gesetzl. MwSt. inkl. Tagungspauschale (Mittagessen, Kaffee-/Teepausen, Tagungsgetränke, Pausensnacks, Obst)
<b>Teilnehmende:</b>	maximal 12

### JA, ich melde mich an zum »New Leadership Programm«

5% Frühbucher-Rabatt (bei Anmeldung bis zum 1. 3. 2024)

Vorname	Nachname
	PLZ/Ort
Straße	
Telefon	
Mobil	
E-Mail	
Abweichende Rechnungsadresse	

Ich akzeptiere die Teilnahmebedingungen und die allgemeinen Geschäftsbedingungen und bin damit einverstanden, dass meine Daten gemäß der Datenschutzbestimmungen des ICO verarbeitet werden.

Ort/Datum/Unterschrift:

**TEILNAHMEBEDINGUNGEN:** Die Rechnungsstellung erfolgt 4 Wochen vor Beginn, der Rechnungsbetrag wird zwei Wochen vor Beginn fällig.  
Im Falle der Verhinderung eines Dozenten behält sich ICO vor einen vergleichbar qualifizierten Dozenten mit der Durchführung zu beauftragen.

**Stornoregelungen:** Das ICO ist berechtigt, bis zu 4 Wochen vor Beginn zurückzutreten, wenn sich nicht genügend Teilnehmer verbindlich angemeldet haben. Zahlungen des Teilnehmers werden in diesem Fall in voller Höhe erstattet. Es bestehen keine darüber hinausgehenden Ansprüche des Teilnehmers. Der Teilnehmer ist berechtigt bis zu 6 Wochen vor Beginn zurückzutreten. In diesem Fall wird eine Bearbeitungspauschale von € 150,- zzgl. 19% MwSt. einbehalten. Diese Regel gilt für den Fall, dass die angemeldete Person keine vom ICO akzeptierte Ersatzperson stellt und der Platz nicht durch einen Teilnehmer der Warteliste besetzt werden kann.



# Über uns



Das ICO Institut für Coaching & Organisationsberatung unter der Leitung von Prof. Dr. Andreas Bergknapp und Dr. Sabine Lederle ist eine Ausgründung aus dem Lehrstuhl für Personalwesen (Prof. Dr. Oswald Neuberger) der Universität Augsburg.

Es ist unser Anspruch, praxisnahe, lösungs- und ressourcenorientierte Beratung anzubieten, die zugleich wissenschaftlich fundiert ist. Wir bieten kompetente Begleitung bei persönlichen und organisationalen Veränderungsprozessen. Durch zahlreiche Projekte mit Organisationen und die langjährige Erfahrung als Trainer und Coachs verfügt unser Team über das notwendige Know-how, das es praxisnah und zielorientiert in der Arbeit anwendet.

In unserer Beratungshaltung sind wir den systemisch-konstruktivistischen Ansätzen verpflichtet. Diese stellt eine klare Absage an Beratungsansätze dar, die dem Experten- oder Maschinenmodell folgen. Wir gehen davon aus, dass die Kunden über die notwendige Problemlösungskompetenz verfügen und begleiten sie auf dem Weg, diese zu entdecken und zu nutzen.

Bei dieser ressourcen- und lösungsorientierten Begleitung nutzen wir unterschiedliche Denktraditionen der systemischen Ansätze und verwandter Beratungsphilosophien. Wir arbeiten somit nicht dogmatisch, sondern integrativ und schulenübergreifend.



**INSTITUT** für Coaching  
& Organisationsberatung

## KONTAKTIEREN SIE UNS

ICO Institut für Coaching & Organisationsberatung

[info@ico-online.de](mailto:info@ico-online.de)

+ 49 (0) 821 - 5697 5670

