



Wings of Future
LEADERSHIP ACADEMY

Integrale Kompetenzen fürs 21. Jahrhundert

Aktivitäten-Portfolio

2015

Vom HEUTE zum **MORGEN:**

Wir

unterstützen und entwickeln die nötigen

Kompetenzen & Strukturen



Unsere Mission:

Wir sehen uns als **Leadership Scouts**, die **anschlussfähig & mutig** diese **Übergänge begleiten und unterstützen**.

Haltung

umfassend sinnzentriert
mit ständig wachsendem
Bewusstseinshorizont



egozentriert
begrenzt bewusst

Führung

partnerschaftlich-
ko-kreatives
Leadership



Top-Down-
Management

Kultur

sinnerfüllt
auf Augenhöhe
nachhaltig gestaltend



patriarchisch-hierarchisch
eindimensional erfolgsgetrieben

Struktur

fluide
vernetzt
selbst-innovativ



kompliziert hierarchisch
oder Matrix

Unternehmen in Bewegung – evolutionär & integral

- ➔ Organisations- und Führungsentwicklung S. 5
- ➔ Leadership Programm S. 7
- ➔ Yin Leadership S. 11
- ➔ Modulare Kompetenz-Entwicklung für eine globale Welt S. 13

Individuum in Bewegung

- ➔ Coaching für Führungskräfte S. 19
- ➔ »Diving Deep« S. 21

Teilnehmer in Bewegung

- ➔ Training – Workshop – Großgruppe S. 24
- ➔ Speaking – Keynote S. 27
- ➔ Business- & Strategie-Simulation S. 29

Weltbild in Bewegung S. 33

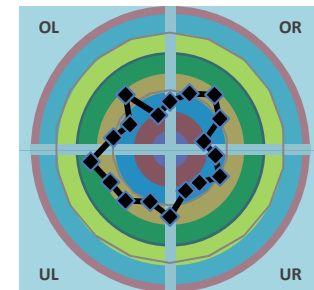


Organisations- und Führungsentwicklung

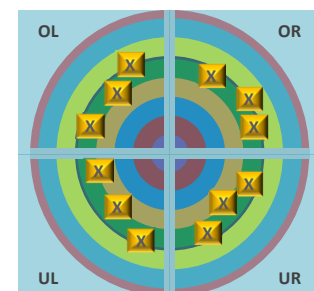
Organisations- und Führungsentwicklung evolutionär & integral

Sinnvoll-effektive Antworten für die sozialen und ökonomischen Gegebenheiten von morgen:

- ➔ Analyse von Kultur und Organisation auf Basis des integralen Kompetenzmodells
- ➔ Mapping von Kompetenzen, Programmen und Projekten im integralen Kompetenzmodell
- ➔ Überprüfen, Erarbeiten einer **zukunftsfähigen Business-Strategie**
- ➔ Erarbeiten einer Roadmap – ausgewogenen in den 4 Quadranten – für **evolutionär-integrale Organisationsentwicklung**
 - Ziel – Zukunftsbild
 - Zustand – Gegenwartsbild
 - Delta und integrale Roadmap
- ➔ Entwickeln von **Unternehmens- und Führungskultur**, Begleiten des organisationalen Wandels
- ➔ **Aufbau von Kompetenzen** für "morgen"



Integrales 4-Quadranten-Modell



Leadership Programm

evolutionär
& integral



Konzeption und Durchführung ganzheitlicher Leadership Programme

- praxisnahe Vermittlung von Führungskompetenzen fürs 21. Jahrhundert mit dem holistischen Dreiklang
 - **Kognition:** Vermitteln und Erarbeiten relevanter und zeitgemäßer Inhalte
 - **Emotion:** Transfer und Umsetzung mittels persönlich relevanter Übungen
 - **Physis:** nachhaltiges Lernen, das "die Zellen erreicht"

➤ Konzeption und Umsetzung nach dem **integralen 4-Quadranten-Ansatz**

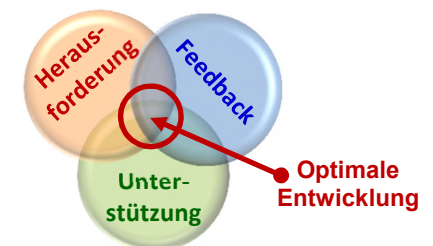
- individuelles Lernen erfolgt ausgewogen
 - ➔ im Innen (Haltung & Bewusstsein) und Außen (Verhalten)
- Verzahnung mit Kultur und Organisation des Unternehmens
 - ➔ z.B. durch Top-Management-gesponserte Business Impact Projects, sowie Einbindung der Vorgesetzten und des Top-Management

Integrales 4-Quadranten-Modell



➤ didaktisch ausgewogene **Balance der Entwicklungsaspekte**

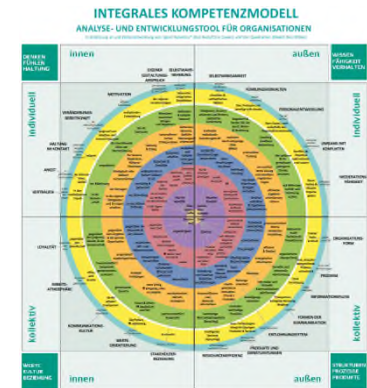
- **Unterstützung** (z.B. durch Support Trios, Feedback-Loops mit Vorgesetzten)
- **Herausforderung** (z.B. durch Business Impact Projects, Stretch Assignments)
- **Feedback** (z.B. durch Support Trios, Mit-Teilnehmer, Coaching, Vorgesetzte)



Leadership Programm evolutionär & integral

Konzeption und Durchführung ganzheitlicher Leadership Programme

- ➔ durchgehender roter Faden durch alle Module mit der Landkarte der **integralen Kompetenzmatrix** und **Spiral Dynamics**
- ➔ Beispiele **inhaltlicher Schwerpunkte** im Leadership Programm:
 - Lernkultur, Teambuilding & interkulturelle Kompetenz
 - Kommunikation & Konfliktlösung
 - praxisrelevante Business-Kompetenz & Remote Project Management
 - Leadership in der Matrixorganisation im Übergang von der Industrie- zur Wissenskultur
 - Self-Leadership & Change in Zeiten von Dynexity (dynamischer Wandel + steigende Komplexität)



➔ Beispiel eines **Programm-Designs**:

- 6 Module über ca. 1,5 Jahre
- Stretch Assignments
- Praxis-Projekte
- Support-Trios & Coaching



Leadership Programm evolutionär & integral

Fazit aus 25 Jahren Erfahrung mit internationalen Leadership Programmen

- ↻ neben der typischen Gruppengröße von 12-15 Teilnehmern, arbeiten wir auch gerne **mit größeren Gruppen** (z.B. 25-35 Teilnehmer)
 - ➔ das bringt reichhaltige Perspektiven, Erfahrungsschätze und Lebendigkeit in den Raum
- ↻ ausgeklügelt kombinieren wir dann das **Optimum unterschiedlicher Formate**
 - ➔ ausgereifter Wechsel zwischen Plenum, Mittelgruppe mit eigener Trainer-Begleitung und tiefem Austausch in der Kleingruppe
- ↻ wenn sinnvoll kombinieren wir **Business-English und Muttersprache** z.B.
 - ➔ in Kleingruppen & Rollenspielen üben die TN u.a. in ihrer Muttersprache
 - ➔ bei Gruppen mit mehrheitlich deutschsprachigen TN vermitteln wir anspruchsvolle Inhalte parallel in englisch und deutsch (so reduzieren wir fehlende Inhaltstiefe aufgrund sprachlicher Defizite wenigstens teilweise)
- ↻ reichhaltige Kompetenz durch **komplementäre Synergie von 3-4 Trainern**
 - ➔ inhaltliche und didaktische Kompetenzschwerpunkte ergänzen sich:
Inhalte **verstehen** → emotionale Relevanz **spüren** → Wissen in den Zellen **verankern** → Haltung **entwickeln** → Verhalten **ändern**



Yin Leadership

Führungskompetenzen
speziell für Frauen
im 21. Jahrhundert



Yin Leadership

evolutionär & integral

Führungskompetenzen speziell für Frauen im 21. Jahrhundert:

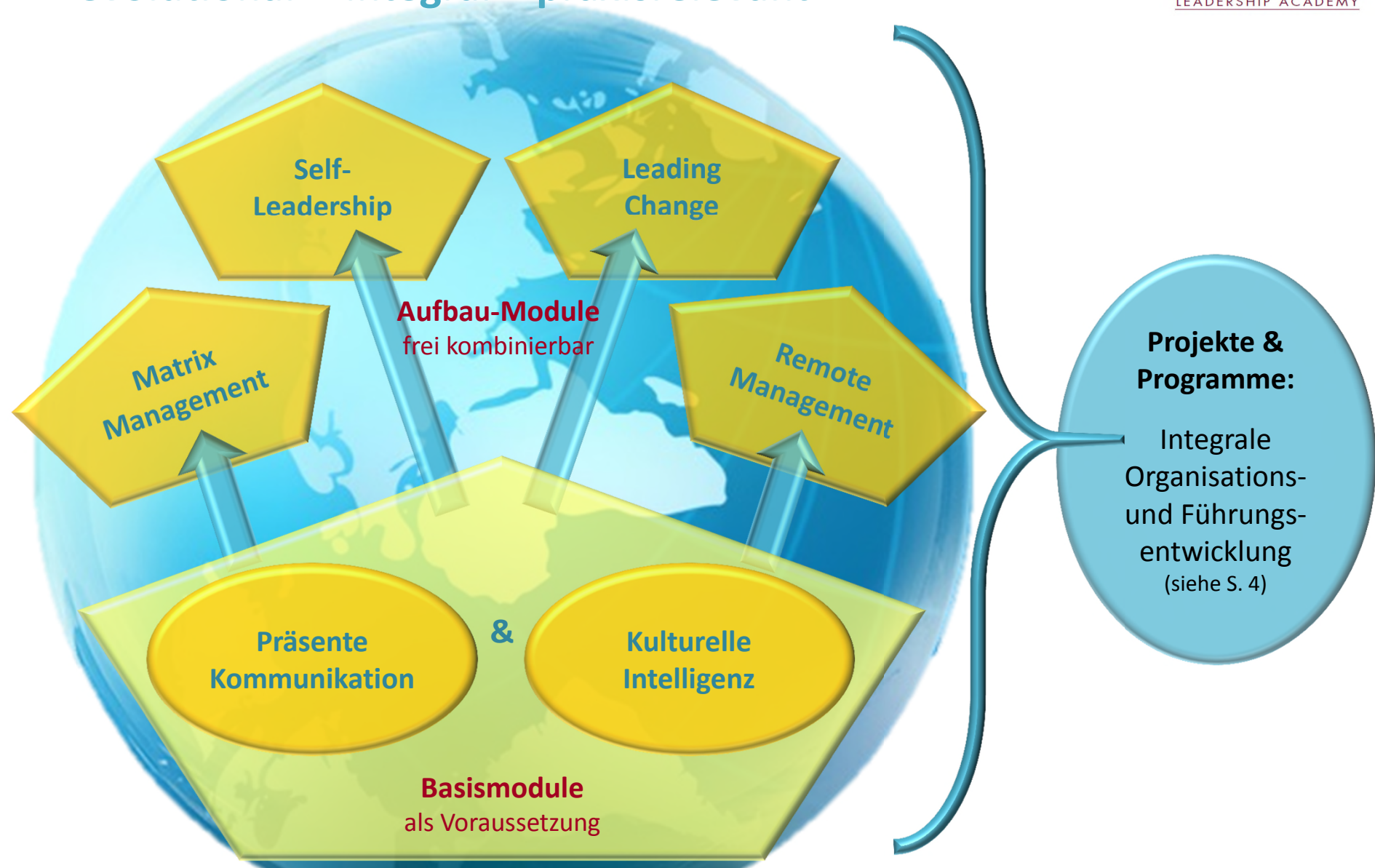
- ➔ **Leadership Programme** angepasst für "Frauen in Führungspositionen" auf Basis unseres integral-evolutionären konzeptionellen Grundprinzips (siehe S. 6-9)
- ➔ **Spezifische Trainings und Workshops**
- ➔ **Potenzial-Coaching** und **individuelle Begleitung** für Frauen in Führung (siehe Coaching S. 18-19)
- ☯ **inhaltliche Erweiterung um frauenspezifische Aspekte wie:**
 - wertschätzender Umgang mit maskulinen und femininen Qualitäten im Team
 - Entwicklung konstruktiver Synergie beider Potenziale
 - Kommunikation & Konfliktlösung mit femininen Qualitäten
 - Leadership auf Basis gelebten Vertrauens in partnerschaftlichen Arbeitssettings bei gleichzeitig konstruktivem Umgang mit Macht und Konkurrenz in einem überwiegend hierarchischen Umfeld
 - besondere Bedürfnisse und Führungsherausforderungen, Hindernisse beim Erklimmen der Karriereleiter, die "gläserne Decke"
 - Self-Leadership: Worklife-Balance, Resilienz, Multi-Tasking, Doppelbelastung durch Beruf und Familie

Modulare Kompetenz- Entwicklung



für eine globale Welt

Modulare Kompetenzen für eine globale Welt evolutionär – integral – praxisrelevant



Modulare Kompetenzen für eine globale Welt evolutionär – integral – praxisrelevant

Die 2 Basis-Module als Voraussetzung

➔ Präsenze Kommunikation

- präsentieren und resonanten Kontakt aufbauen und halten
- der feine Unterschied: "Beobachtung" oder "Interpretation"?
- unterschiedlichste globale Welten durch Empathiefähigkeit verbinden
- Gefühle als Anzeiger für Bedürfnislagen und Interessenskonflikte
- Ärger und Frustration rückübersetzen und in Kraftquellen verwandeln
- Wertschätzung und Bitten gekonnt auf Augenhöhe aussprechen

➔ Kulturelle Intelligenz

- was Menschen in Organisationen – weltweit verstreut – verbindet und was sie trennt
- Unterschiede zwischen Struktur – Kultur – Individuum verstehen und sinnvoll nutzen
- kulturelle Kompetenz erwerben intra-kulturell (Organisation) und inter-kulturell (international)
- unterschiedliche kulturelle Skripte und Verhaltenssignale im inter- wie intra-kulturellen Umfeld identifizieren und damit erfolgreicher agieren und Wandel managen können
- "think global – act local": wie kann man bei weltweiten Interessens-Dilemmata zwischen Zentrale – Niederlassungen, Kunde – Lieferant ... handlungsstrategische Lösungen finden?



Modulare Kompetenzen für eine globale Welt evolutionär – integral – praxisrelevant

Die Aufbau-Module zur Fortsetzung und Vertiefung

➔ Matrix Management

- auf Augenhöhe führen und motivieren ohne formelle Autorität
- Wertschätzen von Bedürfnissen als Basis zum Verhandeln von geeigneten Lösungsstrategien
- Interessens- und Prioritätenkonflikte besser verstehen (z.B. zwischen HQ & Subsidiary) und partnerschaftlich lösen
- Selbsteinschätzung und Optimierung von Netzwerken
- Komplexität managen und Prioritäten sinnvoll setzen

➔ Remote Management (mit Simulation GLOBAL BRIDGES)

- Vertiefung zu kultureller Intelligenz und interkulturellem Management
- Managen eines Remote Projektes im internationalen und interkulturellen Kontext (Simulation)
- Herausforderungen, die ein Remote Team überwinden muss: die 6 Barrieren und 3 Dilemmata
- praktische Bewältigungsstrategien für die Herausforderungen im virtuellen Kontext
- Remote Team Performance managen, z.B. Umgang mit Komplexität, Gruppe versus Team
- Kritische Erfolgsfaktoren im internationalen Remote Projekt



Modulare Kompetenzen für eine globale Welt evolutionär – integral – praxisrelevant

Die Aufbau-Module zur Fortsetzung und Vertiefung

➔ Self-Leadership

- eigene Entwicklungsfelder erkennen und Potenziale entfalten
- Selbsterforschung der Lebenszeit-Balance und der inneren Haltung
- Kraft aus hinderlichen Glaubenssätzen und Gewohnheiten freisetzen
- Mit gesunder Selbstempathie Grenzen erkennen und konstruktiv "Nein"-sagen lernen
- durch Achtsamkeit & Bewusstheit auf Dilemma-Situationen flexibler reagieren

➔ Leading Change

- Veränderungspotenziale bei sich und anderen erkennen
- Schritte der Veränderung inspirieren und konkret mit Leben füllen
- evolutionäre Veränderungsimpulse in Verbindung mit dem höchsten Potential setzen
- Emotionen im Kontext von Veränderungen verstehen und nutzen lernen
- Blockaden effizient lösen und Veränderungen im Unternehmen effektiv in Fluss bringen
- die eigene Haltung zum Wandel entwickeln: gesunde Balance zwischen Flexibilität und Stabilität



Portfolio unserer Aktivitäten – Welt in Bewegung

Unternehmen in Bewegung

- ➔ Organisations- und Führungsentwicklung S. 5
- ➔ Leadership Programm S. 7
- ➔ Yin Leadership S. 11
- ➔ Modulare Kompetenz-Entwicklung für eine globale Welt S. 13

Individuum in Bewegung

- ➔ Coaching für Führungskräfte ★ evolutionär & potenzialorientiert S. 19
- ➔ »Diving Deep« ★ Introspektion für Manager S. 21

Teilnehmer in Bewegung

- ➔ Training – Workshop – Großgruppe S. 24
- ➔ Speaking – Keynote S. 27
- ➔ Business- & Strategie-Simulation S. 29

Weltbild in Bewegung

S. 33

Evolutionäres Potenzial-Coaching



Coaching für Führungskräfte evolutionär & potenzialorientiert

➔ Evolutionäres Potenzial-Coaching

- zur Entfaltung schlummernder Potenziale
- zum lösungsorientierten Einsatz von Ressourcen
- zur Entwicklung des Führungsverständnisses
- zum konkreten Erarbeiten souveräner Lösungsoptionen
- zum Ermöglichen von "Thinking out of the Box"



➔ Coaching-Verständnis

- ▶ der Coachee mit seinen Bedürfnissen im Brennpunkt
 - ▶ innovative und nachhaltig umsetzbare Lösungsoptionen
 - ▶ Potenziale in jedem Menschen, jeder Situation erkennend
 - ▶ das Umfeld mit seinen Interdependenzen im Blick
 - ▶ offenes Gespräch ohne Tabus
 - ▶ Selbstverantwortung ohne Abhängigkeit
- ➔ empathisch
 - ➔ praktisch
 - ➔ evolutionär
 - ➔ systemisch-integral
 - ➔ transparent
 - ➔ kraftvoll

A dynamic background image showing a splash of clear water against a white background. A stream of water falls from the top right, creating a large splash with many bubbles and ripples. The water surface is visible across the top of the frame.

» Diving Deep «

Introspektion
für Manager

»Diving Deep« Introspektion für Manager

➤ Individuell abgestimmte und tiefgreifende "Ent-Wicklung" für Führungskräfte

- Erlernen und Üben emotionaler Intelligenz & positiver Mental-Techniken
- Entwickeln und Vertiefen physischer Wahrnehmungsfähigkeit
- Einüben individueller Routinen zu Achtsamkeit, Stress-Resilienz, Fitness, Gewichtsreduktion

➤ »Diving Deep«-Prozess – Ablauf

- mehrmonatige individuelle **Vorbereitung**
 - ➔ kontinuierliche "Ent-Wicklung" durch Coaching und Personal-Training
 - ➔ Stretch-Assignments für Selbstverantwortung in der persönlichen Praxis
- mehrtägige **Introspektion** und **Selbstreflexion** in einem **Retreat-Setting**
 - ➔ intensive Begleitung persönlich vor Ort oder über Video-Konferenz
- profunde **Auswertung** und **Transfer** in den "Alltag danach"
- enge **Zusammenarbeit mit dem Unternehmen** während des gesamten »Diving Deep«-Prozesses



Portfolio unserer Aktivitäten – Welt in Bewegung

Unternehmen in Bewegung

- ➔ Organisations- und Führungsentwicklung S. 5
- ➔ Leadership Programm S. 7
- ➔ Yin Leadership S. 11
- ➔ Modulare Kompetenz-Entwicklung für eine globale Welt S. 13

Individuum in Bewegung

- ➔ Coaching für Führungskräfte S. 19
- ➔ »Diving Deep« S. 21

Teilnehmer in Bewegung

- ➔ Training – Workshop – Großgruppe ★ praxisrelevant – lebendig – nachhaltig S. 24
- ➔ Speaking – Keynote ★ lebendig & tiefgründig S. 27
- ➔ Business- & Strategie-Simulation ★ lebendig – emotional – praxisnah S. 29

Weltbild in Bewegung

S. 33

Training – Workshop – Großgruppe



praxisrelevant – lebendig – nachhaltig



Training – Workshop – Großgruppe – Event praxisrelevant – lebendig – nachhaltig

Zum Beispiel zu aktuellen Themen wie

➔ Strategie-Workshop

- Überprüfen oder Erarbeiten einer ganzheitlich-integral aufgestellten Business-Strategie z.B. mit tragfähiger Vision, gemeinsamen Werten und Leadership Principles
- Ausarbeiten einer sinnvoll-effizienten sowie integral ausgewogenen Umsetzungsstrategie mit entsprechender Roadmap

➔ Verantwortungsvolles Empowerment im Hochleistungsteam

- Teamworkshops z.B. um nachhaltig-synergetische Top-Leistung und eine evolutionär-integrale Lernkultur zu entwickeln
- Begleitung von Teamentwicklungsprozessen z.B. zur Sicherung der vereinbarten Team-Kultur und der weiteren Entwicklung im Team

➔ Internationales Jahresmeeting oder Kick-off

- Team-Meetings mit ausgewogener Balance zwischen sinnvollen Entwicklungsinterventionen und spannenden Highlights oder Events
- internationale Teams in Klein- oder Großgruppen

Training – Workshop – Großgruppe – Event praxisrelevant – lebendig – nachhaltig

Zum Beispiel zu aktuellen Themen wie

➔ **BuDo-Leadership – Führung in Bewegung**

- Führung aus der Perspektive des Jahrtausende alten Kampfkunst- Wissens erforschen
- neue Lösungsstrategien praktisch erfahren und einüben im Dreiklang von Physis-Emotion-Kognition
- "Anzug-tauglich", keine Kampfkunst-Erfahrung nötig

➔ **"Führungstraining mit Pferden"** (seit 1999 Entwicklung dieses dann zum Trend avancierten Formats)

- Pferde, die von Natur aus in jedem Kontakt testen, wer gerade "Chef" ist, geben unbestechlich und humorvoll Feedback auf die Authentizität der Führungskraft
- Erarbeiten von Führungsstrategien im Spannungsbogen zwischen Vertrauen und Durchsetzung

➔ **Resilienz-Training – Stress- und Burnout Prophylaxe – Nachhaltige Leistungskraft**

- Praxistraining "Leben in Balance – Damit zu viel nicht zu viel wird!" für stabile Leistungskraft ohne Burnout
- Praxisrelevantes Achtsamkeits- und Resilienz-Training zur Stress- und Burnout-Prävention

➔ **Gesundheitsmanagement**

- medizinischer Gesundheitscheck für Leistungsträger (mit medizinischem Partnerunternehmen)
- vertrauliche Einzel-Coachings für gesundheitlich "gefährdete Kandidaten"



Speaking – Keynote

Speaking – Keynote

lebendig & tiefgründig

Augen öffnen – Horizont erweitern → Vorträge zu aktuellen Themen

➤ Paradigmenwechsel im 21. Jahrhundert z.B.

- evolutionäre Zyklen, die 3 Kulturwellen, Globalisierung, Dynexity, Kondratieff Zyklen
- Wandel in lebendigen Systemen und die nötigen Kompetenzen

➤ Führung im Wandel oder Evolutionäres Leadership im 21. Jahrhundert z.B.

- Potenziale erkennen, aus kollektiver Intelligenz schöpfen, evolutionäre Zyklen verstehen
- die Entwicklung von Wahrnehmen und Kommunizieren in der Führung von morgen


➤ Das integrale Kompetenzmodell für den Wandel ins 21. Jahrhundert z.B.

- integrales 4-Quadranten-Modell & Spiral Dynamics Bewusstseinsstufen als Landkarte für Wandel
- reife Entwicklung vom 1. zum 2. Rang – wie kann's gehen?

➤ Organisation im 21. Jahrhundert z.B.

- Macht und Hierarchie im Wandel, Führen ohne Chef und Managen ohne Organigramm
- von stabiler Struktur zum flüssigen Prozess → die fluide Organisation

Business- & Strategie- Simulation

A detailed view of a business simulation board game. The board is light blue with various colored zones and text. Several clear plastic cylinders of different heights are placed on the board, each containing a stack of white tokens. In the foreground, there are several small grey and red tokens arranged on a blue card. A red card with white text is visible on the right side of the board. The background shows more of the board and additional cylinders.

lebendig – emotional – praxisnah

Business- & Strategie-Simulation

lebendig – emotional – praxisnah

Praxis-Trainings mit haptischen Business-Simulationen der Success Factory

- ➔ **PLANET ENTERPRISE** für Produktion oder Dienstleistung
 - kompakte Business-Simulation für 2-tägige Praxis-Trainings zu Business- oder Controlling-Themen
 - Spannungsbogen über 3-4 Geschäftsjahre mit zahlreichen strategischen wie operativen Entscheidungen

- ➔ **BUSINESS live** für Produktion, Service, Handel oder Target (speziell für Wertmanagement)
 - umfassende Business-Simulation für 3-tägige Praxis-Trainings zu BWL- und Strategie-Themen
 - Spannungsbogen über 4-5 Jahre mit umfassenden strategischen wie operativen Entscheidungen

- ➔ **PLANET STRATEGY**
 - kompakte Strategie-Simulation für 1-2-tägige Praxis-Trainings zu strategischer Planung und Umsetzung
 - Spannungsbogen über 3-4 Jahre mit zahlreichen strategischen Optionen und Entscheidungen

- ➔ **BUSINESS live MANAGING PERFORMANCE**
 - geführte Kurz-Simulation für ½-1-tägige Praxis-Trainings zu Themen wie Wertmanagement, Forecast-Qualität im Vertrieb, Effektives Rüsten, Logistik

Business- & Strategie-Simulation lebendig – emotional – praxisnah

Praxis-Trainings mit haptischen Business-Simulationen der Success Factory

➔ PLANET INNOVATION

- Simulation für 2-tägige Praxis-Trainings zu Innovationsmanagement im unternehmerischen Kontext
- Spannungsbogen über 3 Jahre mit zahlreichen strategischen Innovationsoptionen

➔ PLANET HEALTHCARE

- Krankenhaus-Simulation für 2-tägige Praxis-Trainings zu Healthcare Management
- Spannungsbogen über 3-4 Jahre mit zahlreichen strategischen wie operativen Entscheidungen

➔ CYCLE RACE

- Projekt-Simulation für 2-tägige Praxis-Trainings zu Projektmanagement im BWL-Kontext
- Spannungsbogen über 2 Projekte, z.T. parallel mit Ressourcen-Allokation und Meilensteinplanung

Kundenspezifische Entwicklung von haptischen Spielbrett-Simulationen

- ➔ für spezifische Themenschwerpunkte (oft Wertmanagement) und unterschiedliche Geschäftsmodelle
- ➔ Beispiele, Erfahrung & Kunden: Siemens (Simulationen zu verschiedenen Geschäftsmodellen), Bosch, Lufthansa, Die Bahn, Metro, VBG (Arbeitssicherheit), ...

Portfolio unserer Aktivitäten – Welt in Bewegung

Unternehmen in Bewegung

- ➔ Organisations- und Führungsentwicklung S. 5
- ➔ Leadership Programm S. 7
- ➔ Yin Leadership S. 11
- ➔ Modulare Kompetenz-Entwicklung für eine globale Welt S. 13

Individuum in Bewegung

- ➔ Coaching für Führungskräfte S. 19
- ➔ »Diving Deep« S. 21

Teilnehmer in Bewegung

- ➔ Training – Workshop – Großgruppe S. 24
- ➔ Speaking – Keynote S. 27
- ➔ Business- & Strategie-Simulation S. 29

Weltbild in Bewegung

S. 33

Weltbild

An aerial view of a city with a large, curved, metallic structure on the left side. The structure is composed of many small, rectangular blocks, possibly representing a large-scale architectural or urban planning concept. The city below is densely packed with buildings, and a large green park area is visible in the foreground. The sky is blue with some clouds.

in
Bewegung

Weltbild in Bewegung

**kompliziert
linear**



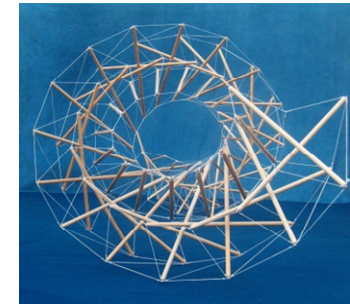
**komplex
vernetzt**



**ganzheitlich
komplex**



**holistisch
emergent**



mechanistisch



systemisch



integral

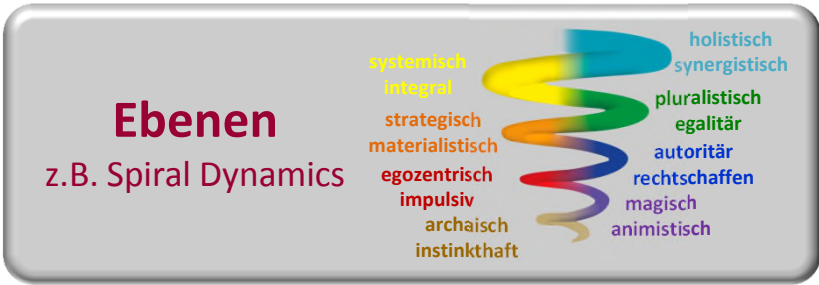
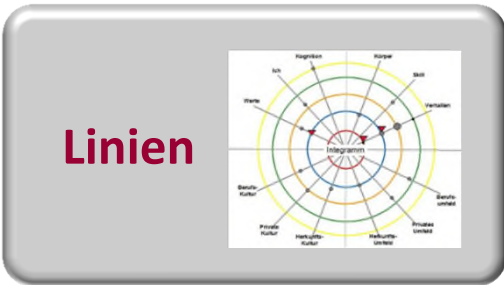
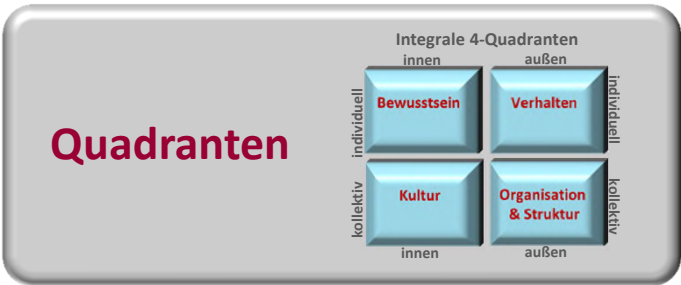


evolutionär

Weltbild in Bewegung

So verstehen wir "integral"

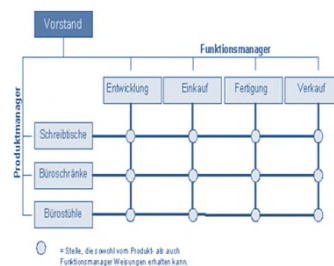
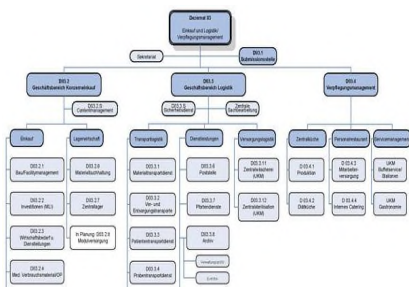
Der integrale Ansatz erlaubt durch seine vielschichtigen Aspekte eine **präzise Analyse** von Systemen und **zielgerichtet passgenaue Interventionen**.



Weltbild in Bewegung

So verstehen wir "evolutionär"

Der **evolutionäre Ansatz** erkennt in jedem System
 – Individuum, Team, Organisationsbereich –
 die ihm innewohnende Intelligenz und
arbeitet mit diesem evolutionär-intelligenten Impuls synergetisch zusammen.





Wings of Future
LEADERSHIP ACADEMY

Integrale Kompetenzen fürs 21. Jahrhundert

Unternehmen & Netzwerk

Team & Netzwerk-Partner



- Leadership – evolutionär & integral
- Globale Unternehmensentwicklung



- Kulturelle Intelligenz
- Interkulturelle Führung

- Präsenze Kommunikation
- Nachhaltige Konfliktlösung

Konfliktspezialisten

- Integrale Organisationsentwicklung
- Change & Innovation

imu
a u g s b u r g

- Integrales Projektmanagement
- Prozess-Innovation

newTrust.
Lebendige Prozesse mit Sicherheit

... und weitere
Netzwerkpartner

Wings of Future – Gründerin



Gründung
& Leitung
der



Wings of Future
LEADERSHIP ACADEMY

ANGELIKA SCHEUER, MBA

Meine Motivation: in einer Welt maximaler Veränderlichkeit und Instabilität lebend, erzielen wir schon mit kleinen Impulsen große Wirkung. Vielleicht leben wir sogar in einem entscheidenden Zeitfenster: globaler Zusammenbruch oder Quantensprung menschlicher Entwicklung hin zu grundlegend neuen Denk- und Handlungsformen. In diesem Prozess möchte ich im Aktionsfeld "Unternehmens- und Führungsentwicklung" meinen **konstruktiv-mutigen Beitrag** leisten.

Meine Erfahrung & Kompetenz: seit 35 Jahren gebe ich als Unternehmensgründerin, Führungskraft und Visionärin, wie als Trainerin und Coach Menschen Entwicklungsimpulse. Seit 20 Jahren begleite ich Führungskräfte auf allen Ebenen beim Entwickeln ihrer Teams, ihrer Organisationen und ihrer eigenen "Führungs-Kraft". Die vielen Schritte und Durchbrüche hin zu durchdrungener Reife, die ich bezeugen durfte, geben mir den festen Glauben, dass Entwicklung funktioniert.

Mein Background:

- Europäisches MBA Programm an der EAP in Paris, Oxford und Berlin
- 5 Jahre Management Trainerin bei Digital Equipment GmbH, München
- Gründung und 23 Jahre Leitung der Success Factory (Business Simulationen, Entwicklung & Training) in München (GmbH) und Arizona, USA (Inc.)
- 15 Jahre Institute for Global Leadership Development (int. Trainer-Netzwerk)
- 3 Jahre Wings of Future – Leadership Academy für integral-evolutionäre Kompetenzen im 21. Jahrhundert

Wings of Future – Gründerin



Gründung
& Leitung
der



Wings of Future
LEADERSHIP ACADEMY

ANETTE B. CHRISTL, M.A.

Meine Motivation: "Oben wird die Luft immer dünner." Ich bin diesen Weg bis zum Weltmeistertitel gegangen und teile gerne meine Erfahrungen! Ich bin überzeugt, nur "ver-körpertes" Wissen führt zu nachhaltiger Veränderung im Einzelnen oder im Team. Mit meinem profunden Wissen, wie wir Leistungsfähigkeit – mental, emotional wie physisch – erschließen und stabil abrufbar machen können begleite ich als ehemalige Karate-Leistungssportlerin Business-Hochleister.

Meine Erfahrung & Kompetenz: Internationaler Leistungssport, über 25 Jahre östliche Kampfkunst- und Führungskompetenz verschmelzen mit Leadership- und Organisationsentwicklung. Seit Jahrzehnten begleite ich Leistungsträger in Management und Sport zu Höchstleistungen. Mein tief durchdrungenes Wissen der Kampfkunst Karate, des integralen Kompetenz-Modells und der Spiral Dynamics Entwicklungsebenen vermittele ich praxisrelevant für Leistungsträger und Organisationen.

Mein Background:

- Dt. Karate-National-Mannschaft: **Weltmeisterin** (WSKA); **World Cup Siegerin** (WKF); zahlreiche Medaillen auf Europa- & Deutschen Meisterschaften
- M. A. Universität in Frankfurt/M.: Sportwissenschaften, Sportmedizin, Pädagogik
- Erste Karate-Landestrainerin in Deutschland
- Führungspositionen bei nat./int. Sport- und NGO-Großveranstaltungen
- Gründerin set at zero: Coaching & Personal Training für Führungskräfte
- Gründerin Wings of Future – Leadership Academy für integral-evolutionäre Kompetenzen im 21. Jahrhundert

Wings of Future – Trainer, Berater, Coaches



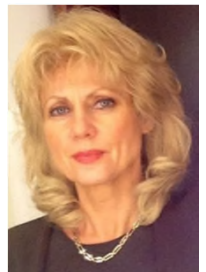
Dr. Stefan Enzler – imu

Unser Spezialist für integrale Kompetenz- und Organisationsentwicklung, sowie für nachhaltige Change-Projekte – sehr erfahren im Begleiten innovativer Veränderung in Organisationen wie im einzelnen Menschen



Jones Kortz – Konfliktspezialisten

Unser Spezialist für gelingende und effektive Verständigung zwischen Menschen und der konstruktiv-nachhaltigen Lösung von Konflikten – sehr erfahren in der Begleitung von tiefgreifenden Entwicklungsprozessen



Susanne M. Zaninelli – Culture Contact

Unsere Spezialistin für kulturelle Intelligenz und globale Leadership-Kultur, sowie für den derzeitigen Paradigmenwechsel in Organisationen wie der ganzen Welt – sehr erfahren im internationalen Unternehmens- und Führungskontext



Clemens Drilling – NewTrust

Unser Spezialist für integrales Projektmanagement und integral aufgesetzte Change-Programme – sehr erfahren in der "Corporate World" sowie im Führen von Projekten insbesondere auf Basis des integralen Modells

www.Wings-of-Future.de

Angelika Scheuer, MBA
Leadership-Trainerin, Coach,
Unternehmerin, Führungskraft

Kontakt:
T. +49 (0) 8065 . 906-1881
M. +49 (0) 172 . 856 23 23
angelika.scheuer@wings-of-future.de



Anette B. Christl, M.A.
Karate-Weltmeisterin, Coach,
Personal- und Leadership-Trainerin

Kontakt :
T. +49 (0) 8065 . 906-1882
M. +49 (0) 172 . 829 40 49
anette.b.christl@wings-of-future.de

Evolutionary Leadership – Integrale Führungskompetenz im 21. Jahrhundert

Change Prozesse, Leadership Trainings & Workshops in Zeiten des Wandels

Leadership Coaching & Manager Retreat »Diving Deep«

»Führungs-Kraft« Frau im 21. Jahrhundert

Vorträge & Keynotes