

Was bietet der IAL-CAMPUS?

Der IAL-CAMPUS ist seit Jahren ein bewährter und erfahrener Partner für Qualifizierung und Weiterbildung. Mit unserem breitgefächerten Schulungsangebot unterstützen wir Mitarbeiter und Entscheider dabei, sich auf gegenwärtige und zukünftige Anforderungen in ihrem Berufsalltag einzustellen – und das auf hohem Qualitätsniveau und zu einem sehr guten Preis-Leistungs-Verhältnis.

Wodurch zeichnet sich der IAL-CAMPUS aus?

Beim IAL-CAMPUS setzen wir Prioritäten. Das breitgefächerte Schulungsangebot vom IAL-CAMPUS vermittelt genau die Kenntnisse, die wirklich wichtig sind, um im Berufsalltag schneller, kompetenter, effizienter und erfolgreicher zu handeln. Wir kennen die aktuellen Entwicklungen und Trends am Arbeitsmarkt und reduzieren sie für Sie auf das Wesentliche. In unseren Seminaren vernetzen wir Theorie und praktische Arbeit im Sinne der praktischen Nutzbarkeit. So erwerben Sie Kompetenzen, die Ihnen im gelebten Arbeitsalltag definitiv ein Gewinn sind.



Ihr persönlicher Kontakt:
Nadja Fünfzig
Bereichsleitung IAL-CAMPUS
Telefon: 02263 902354-30
nadja.fuenfzig@ial-campus.de
Darüber hinaus stehen Ihnen die Mitarbeiter in unseren **15 Niederlassungen** gerne für eine persönliche Beratung zur Verfügung.

IAL-CAMPUS

Lepperhammer 2
51766 Engelskirchen
Telefon: 02263 902354-0
Telefax: 02263 902354-99
E-Mail: info@ial-campus.de

www.ial-campus.de

Weitere Niederlassungen:

- Aachen
- Bielefeld
- Bochum
- Bonn
- Deggendorf
- Dortmund
- Düren
- Düsseldorf
- Koblenz
- Köln
- Mönchengladbach
- Mülheim a. d. Ruhr
- Nürnberg
- Regensburg



Der IAL-CAMPUS ist ein Leistungsbereich des IAL – Institut für angewandte Logistik gGmbH.

So werden Sie schneller, kompetenter, effizienter und erfolgreicher.

Wie werden Sie langfristig erfolgreich?

Um im heutigen, sich rasch verändernden, Arbeitsleben dauerhaft erfolgreich zu sein, gilt es, sich auf gegenwärtige und zukünftige Anforderungen im Berufsalltag einzustellen und sich gezielt weiter zu qualifizieren. Der IAL-CAMPUS hat die richtige Lösung für Sie, damit Sie auch künftig mit Ihrer Leistung stets ganz vorne dabei sind. Mit unserem umfangreichen Schulungsangebot unterstützen wir Sie dabei, persönliche Fähigkeiten zu erweitern, Fachwissen zu vergrößern und Arbeitsprozesse effizienter zu gestalten. In unseren

- **SAP®-Anwenderschulungen,**
- **Microsoft®-Office-Anwenderschulungen,**
- **Schulungen für Programmierer und Administratoren,**
- **Führungskräfte-seminaren**

erlernen Sie – Macher und Entscheider – sofort anwendbares Können, das Sie und Ihr Unternehmen weiterbringt.

So erreichen Sie wirklich, was Sie wollen.



So erreichen Sie schneller Ihr Ziel.

SAP®-Anwenderschulungen

Ein effizientes Mittel zur Optimierung von Geschäftsprozessen ist der Einsatz der integrierten Unternehmenssoftware SAP® ERP, die eine schnelle und reibungslose Zusammenarbeit zwischen Kunden, Partnern und Mitarbeitern ermöglicht. Je besser Sie die entsprechenden Anwendungsprogramme beherrschen, desto effektiver gestalten Sie Ihren Arbeitsalltag und das dient letztendlich dem Unternehmenserfolg. Der IAL-CAMPUS ist langjähriges SAP®-Partnerunternehmen und einer der ersten SAP®-Schulungspartner. Wir vermitteln Ihnen den kompetenten Umgang mit den einzelnen SAP®-Lösungen, so dass Sie die erworbenen Kenntnisse gleich in Ihrem Unternehmen in die Praxis umsetzen können.

SAP® ERP Central Component 6.0

- Grundlagen und Vertiefung Auftragsbearbeitung
- Einkauf
- Debitoren- und Kreditorenbuchhaltung
- Berichtswesen im Gemeinkosten-Controlling
- Lager – Grundlagen Warenbewegung
- Personaladministration

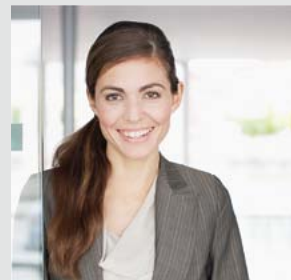


So gestalten Sie Ihren Arbeitsalltag effizienter.

Microsoft®-Office-Anwenderschulungen

Die Office-Software von Microsoft® ist heute die Standardsoftware in der modernen Bürokommunikation und Datenbearbeitung. Microsoft®-Office-Anwender müssen aufgrund stetiger Änderungen im Arbeitsleben ihr Wissen und ihre Kompetenzen kontinuierlich erweitern, um auf dem neuesten Stand zu bleiben. Unsere Anwenderschulungen vermitteln Ihnen im Rahmen des Microsoft® IT-Academy- Programms den professionellen und schnellen Umgang mit den einzelnen Microsoft®-Office-Programmen Excel, Word oder PowerPoint. Unsere zertifizierten Trainer haben dabei den Nutzen des Gelernten für Ihren Arbeitsalltag immer im Blick.

- Grund- und Aufbaukurse zu allen Microsoft®-Office-Programmen
- Microsoft® Excel – als Controlling-Instrument, Formeln und Funktionen, Datenbankfunktionen, VBA-Grundlagen
- Microsoft® Access – Tabellenauswertung und Berichtserstellung
- Microsoft® Word – große Dokumente, Serienbriefe
- Microsoft® PowerPoint – Visualisieren und Präsentieren
- Microsoft® Outlook – Zeitmanagement
- Microsoft® Project – Projekte planen und steuern
- Microsoft®-Office-Update – Was ist neu und anders?



So handeln Sie in Ihrem Systemumfeld kompetenter.

Schulungen für Programmierer

Jedes Unternehmen hat seinen eigenen Charakter, dessen individuelle Bedürfnisse sich für einen störungsfreien Geschäftsfluss auch in den genutzten Applikationen und Systemen widerspiegeln sollten. Als Programmierer liegt es in Ihrem Verantwortungsbereich, diese dem entsprechend effizient anzupassen.

Schulungen für Administratoren

Eine leistungsfähige IT-Infrastruktur ist für ein erfolgreiches Unternehmen der Schlüssel zu professionellem Agieren in internen und externen Umfeldern sowie zu einer effizienten Organisation und Kommunikation. Je kompetenter Sie als Administrator sich in diesem Umfeld bewegen, desto sicherer können Sie reibungslose Geschäftsprozesse garantieren.

Das Schulungsangebot des IAL-CAMPUS bietet die optimale Mischung aus Theorie und Praxis, um nach Beendigung der Schulung direkt versiert mit eigenen Projekten zu starten und auch zukünftig mit erhöhter Kompetenz gestalten zu können.

- Schulungen zu objektorientierter Programmierung und Objektorientierung sowie UML, Java, PHP, VBA, und .NET Framework
- Schulungen zu Linux, Microsoft® SharePoint®, Microsoft® Windows® PowerShell, Microsoft® Exchange, Microsoft® Windows® Server und dem Thema Virtualisierung



So agieren Sie bei Ihren Themen erfolgreicher.

Seminare für Nachwuchs-, Fach- oder Führungskräfte

Kompetente Mitarbeiter sind das wichtigste Kapital eines Unternehmens. Sie effizient zu führen, stellt in unserer komplexen und wettbewerbsorientierten Welt eine der wesentlichen Managementfähigkeiten dar. Es reicht allerdings nicht mehr aus, sich als Führungskraft allein auf betriebswirtschaftliche und technische Kenntnisse zu verlassen. Auf die so genannten „Softskills“ kommt es an, mit Hilfe derer Sie ein zielstrebiges Team für ein erfolgreiches Unternehmen formen.

Das Seminarangebot des IAL-CAMPUS unterstützt Sie dabei, Ihre persönlichen Stärken auszubauen und ein kompetentes Team erfolgreich anzuleiten.

- Kunden- und marktorientiertes Human Resources Management: HR-Strategien, Personalentwicklung, Kommunikation (Zielvereinbarungsgespräche)
- Projektmanagement – Ihr erfolgreiches Projekt: Einführung in Projektmanagement
- Projektmanagement – Projektcontrolling: Projektmanagement für Experten
- Kommunikation und Präsentation, Argumentation und Verhandlungsführung

