



# Coaching-Reise nach Nepal 2016



**Sinnvolles Tun als machtvoller**

**Antrieb**

**Fr. 4. bis Sa. 19. November 2016**

# **Sinnvolles Tun als machtvoller Antrieb**

## ***Ein Seminar der Extraklasse in Nepal, einem der faszinierendsten Länder der Welt***

In diesem außergewöhnlichen Seminar kommen Sie durch vielfältige kulturelle Anregungen und Erfahrungen mit völlig anders sozialisierten Menschen, sowie intensiver Naturerfahrung eigener Sinnhaftigkeit näher. Sinnvolles Leben bedeutet einen „Sinn“ zu definieren und diesen auch als Leitbild zu nutzen. Die ideale Annäherung bietet Ihnen mein Seminar.

### **Die Teilnehmer profitieren durch:**

- Klarheit über Ihre eigenen Sinnvorstellungen
- Einen individuellen Weg zur energiereichen Umsetzung Ihrer Ziele

Das Erleben von besonderen Menschen und kulturellen Sichtweisen gibt Anreize und Möglichkeiten, die eigenen Sichtweisen zu erweitern. Input kommt im Seminar aus psychologischer Sicht, aus den Sichtweisen des Buddhismus und aus der Lebensweise der Nepali. Sie erleben eine andersartige Kultur und ungewöhnliche Menschen. Sie nutzen diese Aspekte um zu einer individuellen Erweiterung Ihres Verständnisses von sinnhaftem Tun zu kommen.

Das Seminar verbindet intensive Arbeit (max. 8 Teilnehmer) mit kulturellem Austausch und Wandern, sowie dem Erleben und Genießen von einzigartiger Bergwelt und faszinierenden Menschen.

### **Warum gerade in Nepal?**

Nepal bietet phantastische Landschaften und viel traditionelle Lebensweise und Kultur, die auf 2 Religionen aufbaut und diese in Toleranz verbindet. Beides werden wir im Seminar nutzen um unseren eigenen Blick zu erweitern und Denkanstöße zu erhalten. Durch die langjährige Freundschaft zu einem Nepali, der ein Trekking-Office betreibt, kann ich beste Betreuung in Nepal zusichern.

### **Sie erhalten im Seminar:**

- Intensiven Austausch in einer interessanten Gruppe
- Faszinierende Erfahrungen in einem ungewöhnlichen Land

## **Ablauf:**

Am ersten Tag tauchen Sie in Kathmandu in die fremde Welt Nepals ein. Sie erleben die Menschen in einer Stadt, die aus allen Nähten platzt.

Dann erleben Sie 2 Tage im fantastisch gelegenen Bergdorf Nagarkot mit Blick auf die 8Tausender des Himalaya. Kleinere Wanderungen erlauben erste Eindrücke des ländlichen Nepal.

Sie arbeiten an den Wurzeln Ihrer Sinnfindung und bekommen ein Konzept von den Einflüssen und Weiterentwicklungen Ihres Lebens-Sinnes.

Am Nachmittag des nächsten Tages gehen Sie in ein buddhistisches Kloster (Noma Buddha) um einen kleinen Eindruck vom Klosteralltag zu bekommen und ein Gespräch mit einem Mönch zu führen.

Der nächste Tag ist neben der inhaltlichen Arbeit dem Besuch von Bhaktapur, einer alten Königsstadt mit schöner Altstadt, gewidmet, dort auch Übernachtung.

Sie erarbeiten sich Zielvorstellungen für ihren Alltag, deren Umsetzung wir im weiteren Verlauf genau betrachten.

Am Donnerstag, den 10. Nov. Fahren Sie über Land nach Pokhara, das herrlich an einem See mit Blick auf den Macha Puchare liegt. Weiter zum Start des Trekking (Sikles-Trek) bis Kharpani (ca. 5 Std). Freitag wird der anstrengende Tag, es geht nach Ghalegaon auf 2713 m (höchster Punkt unserer Route). Am Samstag wandern Sie etwa 6 Stunden bis Parche, einem Ortsteil von Sikles. Am Sonntag dann ein ruhiger Tag um die Gegend von Sikles mit tollen Bergblicken zu genießen.

Am Montag wieder etwa 6 Stunden nach Chasu und am Dienstag weitere 6 Stunden bis Kalikasthan. Am Mittwoch sind es dann nur noch 4 Stunden bis zum Bbegnas Lake und mit dem Auto weiter nach Pokhara, wo Sie übernachten.

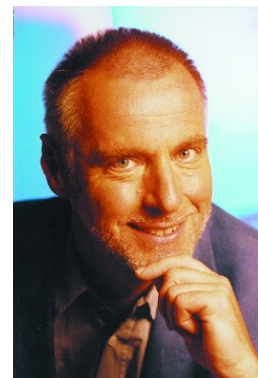
Die Eindrücke und Gedanken werden in Ihre Ziele für den Alltag integriert.

Am Donnerstag geht zurück nach Kathmandu um die Reise in einem tollen Hotel und bei einem schönen nepalesischen Essen zu beschliessen.

Am Freitag sehen Sie noch einige Sehenswürdigkeiten von Kathmandu und können einkaufen, am Abend geht der Flug zurück nach Frankfurt.

## **Ihr Coach:**

Mario Biel, Coach, Trainer, Psychotherapeut und Bergsteiger. Ich begleite seit über 20 Jahren einzelne und Führungsmannschaften bei der Weiterentwicklung ihrer Möglichkeiten. Ich nutze persönliche Begegnungen und das aktive Erleben von Natur zur Erweiterung individueller Möglichkeiten.



## **Die Zeit:**

Fr. 4.11. (Abflug ab Frankfurt abends) bis Sa. 19.11.2016 (Ankunft früh morgens)

## **Sie investieren:**

### **Komplettpreis: 5.200.- €**

Seminar, Unterkunft, Vollverpflegung, Getränke, Transport und Eintrittsgelder in Nepal, Flug Frankfurt-Kathmandu

## **Teilnehmerstimmen:**

Vielen Dank für dieses unsagbar erfahrungsreiche Event! Das Land, die Leute, einfach unbeschreiblich. Deine Organisation war sehr professionell. In den Workshops habe ich viele Hinweise bekommen und Ideen gesammelt. Ich freue mich auf weitere tolle, atemberaubende und unvergessliche „zurechtrückende“ Abenteuer mit dir.

Thomas H. Geschäftsführer

Vielen Dank für das Seminar in Nepal, das alle Erwartungen weit übertroffen hat. Organisation und Training waren perfekt. Die Kombination Seminar, Kultur, Wandern ist eine runde Sache und Nepal ist das geeignete Land.

Kurt G. Unternehmer

Die emotionale Komponente dieser Reise ist sehr stark. Fast jeden Tag erlebe oder sehe ich etwas, was ich vorher noch nie erlebt oder gesehen habe.

Dies allein ist aus meiner Sicht schon ein sehr positives "Seminarergebnis", und nur sehr schwer zu toppen.

Horst Z. Unternehmer

**Richten Sie Ihr Tun an einem tieferen individuellen Sinn aus und melden Sie sich umgehend zu diesem exklusiven Seminar an.**

# Anmeldung

## Seminar: Sinnvolles Tun als machtvoller Antrieb

### 4.11.- 19.11.2016 in Nepal

Nach Eingang Ihrer Anmeldung erhalten Sie eine Anmeldebestätigung  
und Teilnehmerinformationen



Fax 0049/7025/83207  Mario Biel Coaching Paulusstr. 30 72639 Neuffen	<b><i>Ja, ich bin dabei!</i></b> <b>Anmeldung zum Seminar „Sinnvolles Tun“ in Nepal</b> (4.11. bis 19.11.2016)	
	Name	
	Firma	
	Straße	
	Ort	
	Tel.	
	Email	
	Unterschrift:	

Mario Biel Coaching

Paulusstr.30  
72639 Neuffen

Tel. 0 70 25 / 8 32 06  
Fax 0 70 25 / 8 32 07  
Email [info@mario-biel-coaching.de](mailto:info@mario-biel-coaching.de)

[www.mario-biel-coaching.de](http://www.mario-biel-coaching.de)

