

Fernstudium Sicherheitsmanagement Master of Arts / Zertifikat



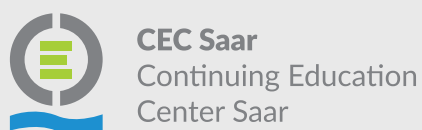
htw saar

Hochschule für
Technik und Wirtschaft
des Saarlandes
University of
Applied Sciences

zfh

Zentrum für Fernstudien
im Hochschulverbund

htw saar Hochschule für
Technik und Wirtschaft
des Saarlandes
University of
Applied Sciences



Herausgeber

Berufsbegleitender Master-Fernstudiengang
Sicherheitsmanagement
Studiengangsleiterin: Prof. Dr. Susan Pulham
Hochschule für Technik und Wirtschaft des Saarlandes – htw saar
Goebenstraße 40, 66117 Saarbrücken
www.htwsaar.de

Vertrieb:

zfh – Zentrum für Fernstudien im Hochschulverbund
Leiter: Prof. Dr. Ralf Haderlein
Geschäftsführer: Marc Bludau
Konrad-Zuse-Straße 1, 56075 Koblenz
Telefon: +49 261 91538-0
www.zfh.de

Stand: August 2019

zfh

Zentrum für Fernstudien
im Hochschulverbund



zfh – Zentrum für Fernstudien im Hochschulverbund ist eine Einrichtung
der Bundesländer Rheinland-Pfalz | Hessen | Saarland

Willkommen beim berufsbegleitenden Fernstudium Sicherheitsmanagement Master of Arts /Zertifikat

Sehr geehrte Damen und Herren,

mit dieser Broschüre möchten wir Sie über das berufsbegleitende Fernstudium Sicherheitsmanagement mit dem Abschluss Master of Arts oder Zertifikat informieren.

Das Qualifizierungsangebot richtet sich speziell an Fach- und Führungskräfte aus dem Sicherheitsbereich. Es ist besonders geeignet für Fachkräfte der Arbeits- und Betriebssicherheit, für Datenschutz- und Umweltbeauftragte sowie Leiter des Werkschutzes.

Die Hochschule für Technik und Wirtschaft des Saarlandes - htw saar bietet seit 2011 den Masterstudiengang Sicherheitsmanagement als Fernstudium mit monatlichen Präsenzveranstaltungen an. Geringe Abbrecherquoten sprechen für die zielführende Lehrorganisation, die wir auch in diesem Studiengang einsetzen.

Mit diesem Fernstudium bieten wir allen eine akademische Weiterbildung an, die neues Wissen über ganzheitliche Sicherheitskonzepte und deren Implementierung erwerben wollen, um in ihrem Beruf aktiv weiter zu kommen. Mit dem zfh – Zentrum für Fernstudien im Hochschulverbund haben wir einen starken Partner, der eine reibungslose Abwicklung garantiert.

Ich freue mich, wenn Ihnen diese Broschüre bei Ihrer Entscheidung hilft und Sie vielleicht dazu ermutigen kann, sich für unser Fernstudium Sicherheitsmanagement zu entscheiden.



Prof. Dr. Susan Pulham
Wissenschaftliche Leitung des
berufsbegleitenden Studiengangs
Sicherheitsmanagement M.A.



Inhalt

| | |
|---|----|
| Willkommen beim berufsbegleitenden Fernstudium Sicherheitsmanagement | 3 |
| Das Wichtigste in Kürze | 4 |
| Ihr Fernstudium Sicherheitsmanagement | 5 |
| Studienabschlüsse | 5 |
| Unser Studienkonzept | 6 |
| Studieninhalte | 6 |
| Studienablauf | 8 |
| Studiengebühren | 8 |
| Fördermöglichkeiten | 8 |
| Die Hochschule | 9 |
| Hochschule für Technik und Wirtschaft des Saarlandes - htw saar | 9 |
| zfh – Zentrum für Fernstudien im Hochschulverbund | 9 |
| Studienbeginn | 10 |
| Kontakt | 11 |



Das Wichtigste in Kürze

Ihre Ziele

- Sie möchten ein vertieftes Verständnis für die Entstehung von Risiken und die Herstellung von Sicherheit in der modernen Gesellschaft erwerben.
- Sie wollen ganzheitliche Sicherheitskonzepte entwickeln und sie in Unternehmen, Behörden, nationalen und internationalen Einrichtungen implementieren.
- Sie streben danach, als Fach- oder Führungskraft die obligatorischen Kompetenzen zu erwerben und/oder in Unternehmen als Sicherheitsberater/in, Verantwortliche/r für Betriebs- und Organisationssicherheit oder als Gutachter/in tätig zu werden.
- Sie möchten sich persönlich und fachlich weiterentwickeln.

Unser Angebot

Der Studiengang ist inhaltlich so konzipiert, dass die Absolventen/innen als zukünftige Sicherheitsmanager/innen alle Aufgaben der ihnen unterstellten oder von ihnen betreuten Experten durch eigene Anschauung und eigenes Erleben praktisch kennenlernen. Sie erhalten Einblicke in die Aufgaben des Personen- und Objektschutzes und in die völlig anders gelagerten Aufgaben in den Bereichen IT-Sicherheit und Datenschutz. Alle Dozenten/innen sowie Trainer/innen bringen ihre spezielle Praxiserfahrung auf allen Gebieten der technischen Sicherheit, des Security-Managements und der Management- bzw. Führungskräfteausbildung mit ein.

Das Fernstudium Sicherheitsmanagement M.A. ist modular aufgebaut und folgt dem Ansatz des Blended Learning, bei dem sich das Selbst-

studium mit regelmäßigen Präsenzphasen an der htw saar abwechself. Die Präsenzveranstaltungen werden in der Regel zur Nachbearbeitung aufgezeichnet. Online-Angebote auf der Lernplattform unterstützen den Prozess und Foren erleichtern die studentische Vernetzung zu den Lerngruppen. Die Regelstudienzeit beträgt vier Semester, kann aber Ihrem individuellen Arbeitstempo angepasst werden. Auch Beurlaubungen sind möglich.

Studienbeginn und Bewerbung

Das Studienprogramm für den Master und das Zertifikat wird zweimal jährlich angeboten. Bewerbungszeiträume: Wintersemester 02.05. bis 15.07./ Sommersemester 02.11. bis 15.01. Die Bewerbung erfolgt unter www.zfh.de/anmeldung. Sofern es noch freie Plätze gibt, ist eine Bewerbung nach Bewerbungsschluss per E-Mail möglich.

Zulassungsvoraussetzung

Master of Arts

Für die Aufnahme ist ein erstes abgeschlossenes Hochschulstudium jeglicher Fachrichtung mit einem Bachelor- oder Diplomabschluss und ein Jahr Berufserfahrung notwendig.

Der Prüfungsausschuss kann unter bestimmten Voraussetzungen beruflich qualifizierte Personen ohne ersten Hochschulabschluss nach Bestehen einer Eignungsprüfung zulassen.

Zertifikat

Für den Beginn des Zertifikatsstudiums ist eine abgeschlossene Berufsausbildung und zwei Jahre Berufserfahrung Voraussetzung.

Einblicke in die Aufgaben des Personen- und Objektschutzes

IT-Sicherheit und Datenschutz

Blended Learning, bei dem sich das Selbststudium mit regelmäßigen Präsenzphasen an der htw saar abwechself

Zertifikatsstudium



Ihr Fernstudium Sicherheits- management

Der Faktor Sicherheit spielt in Staat, Wirtschaft und Gesellschaft eine immer bedeutendere Rolle – Unternehmen müssen sich ebenso mit Sicherheitsfragen auseinandersetzen wie staatliche und Nichtregierungsorganisationen. Dabei sind die Sicherheitsbereiche, die heute zunehmend berücksichtigt werden müssen, vielfältig: IT-Sicherheit, Personen- und Objektschutz, Sicherheit bei Veranstaltungen oder Brandschutz sind nur einige Aspekte, die zum Sicherheitsmanagement zählen. In Unternehmen, Behörden und anderen nationalen und internationalen Einrichtungen ist es wichtig, ein ganzheitliches Sicherheitskonzept zu entwickeln, das die unterschiedlichen Risiken im Blick hat.

Der Studiengang Sicherheitsmanagement ist ein fachübergreifendes, zukunftsorientiertes Bildungsangebot, mit dem die Studierenden ein vertieftes Verständnis für die Entstehung von Risiken und die Herstellung von Sicherheit in einer modernen Gesellschaft erwerben.

Das Fernstudium vermittelt in den ersten drei Semestern fundierte, praxisbezogene Kenntnisse in den Bereichen Security Management als Schutz vor schädlichen Eingriffen Dritter, Safety-Management sowie Management, Führung und Recht.

Weitere Informationen unter:

www.htwsaar.de/sicherheitsmanagement

www.zfh.de/master/sicherheitsmanagement

Studienabschlüsse

Das Fernstudium kann sowohl mit dem Abschluss Master of Arts (M.A.) als auch mit einem Hochschulzertifikat der Hochschule für Technik und Wirtschaft des Saarlandes – htw saar abgeschlossen werden.

Master of Arts

Das Masterstudium umfasst mit einer Regelstudienzeit von vier Semestern einen Workload von 120 ECTS-Punkten. Nach erfolgreichem Abschluss wird der international anerkannte akademische Grad Master of Arts (M.A.) verliehen.

Der von der FIBAA 2017 reakkreditierte Masterabschluss eröffnet den Absolventen/innen den Zugang zum höheren Dienst und beinhaltet das Recht zur Promotion, entsprechend der Promotionsordnung der jeweiligen Universität.

Zertifikat

Mit einer Regelstudienzeit von drei Semestern können Studierende das Gesamtzertifikat der Hochschule für Wirtschaft und Technik des Saarlandes – htw saar mit einem Workload von 45 ECTS-Punkten erwerben.

Das Zertifikatsangebot ist eine in Wirtschaft und Dienstleistung anerkannte Weiterbildung auf Hochschulniveau.

Die im Zertifikatsstudium erworbenen Leistungen können für einen späteren Wechsel ins Masterstudium anerkannt werden, sofern die Zulassungsvoraussetzungen für den Master erfüllt sind.

Sicherheitsmanagement ist ein fachübergreifendes, zukunftsorientiertes Bildungsangebot

Der Masterabschluss eröffnet den Zugang zum höheren Dienst und beinhaltet das Recht zur Promotion

Das Zertifikatsangebot ist eine in Wirtschaft und Dienstleistung anerkannte Weiterbildung

Unser Studienkonzept

Blended Learning

Unser Fernstudium folgt dem Ansatz des Blended Learning, bei dem sich Selbststudium, digitale Lernkomponenten und Präsenztage an der Hochschule abwechseln.

Während des Selbststudiums werden die Studieninhalte anhand von Lehrmaterialien in Eigenregie erarbeitet und über eine internetbasierte Lernplattform fachlich begleitet und unterstützt.

In den zugehörigen Präsenzveranstaltungen vertiefen Kompaktvorlesungen, Tutorien und Laborversuche das Gelernte anschaulich. Sie stellen den Praxisbezug her und bieten Raum für die Diskussion von Fallbeispielen und Verständnisfragen. Jedes Studienmodul schließt mit einer zu erbringenden Prüfungsleistung am Ende des Semesters ab.

Ein besonderer Vorzug unseres Angebots besteht darin, dass die Dozenten/innen über langjährige Praxiserfahrung in der Sicherheitsbranche verfügen.

Studieninhalte

Das Curriculum des Fernstudienganges Sicherheitsmanagement umfasst vielfältige Themengebiete wie Anlagen-, Geräte- und Produktsicherheit, rechtssichere Unternehmensführung, rechtswidrige Eingriffe Dritter, Schutzmaßnahmen und Transport- und Umweltsicherheit.

1. Semester

Credits

| | |
|---|----|
| Einführung in das wissenschaftliche Arbeiten (MSSM 110) | 1 |
| Grundlagen der Anlagen-, Geräte- und Produktsicherheit (MSSM 120) | 8 |
| Transport- und Umweltsicherheit inkl. Strahlenschutz (MSSM 130) | 6 |
| Praxismodul (MSSM 410) | 15 |

2. Semester

Credits

| | |
|--|----|
| Rechtswidrige Eingriffe Dritter und Schutzmaßnahmen (MSSM 210) | 6 |
| Security in der Praxis (MSSM 220) | 2 |
| Sicherheitsanalysen und -konzepte (MSSM 230) | 7 |
| Praxismodul (MSSM 420) | 15 |

3. Semester

Credits

| | |
|--|----|
| Grundlagen der Führung/Kommunikation/Konfliktmanagement (MSSM 310) | 5 |
| Rechtssichere Unternehmensführung (MSSM 320) | 5 |
| Controlling- und Finanzierungsinstrumente (MSSM 330) | 5 |
| Praxismodul (MSSM 430) | 15 |

4. Semester

Credits

| | |
|-------------------------------|----|
| Praxismodul (MSSM 440) | 15 |
| Masterthesis (MSSM 510) | 15 |

Gesamt

120

MSSM 110 – Einführung in das wissenschaftliche Arbeiten

Dieses Modul geht auf die verschiedenen Elemente des wissenschaftlichen Arbeitens ein. Aber auch die Literatursuche, -auswahl und -beschaffung sowie die Erstellung schriftlicher Arbeiten, Präsentationen und die Anfertigung der Masterthesis sind Themen.

Die Studierenden werden auch in der Lage versetzt, das eigene Arbeits-, Kommunikations- und Kooperationsverhalten zu reflektieren.

MSSM 120 – Grundlagen der Anlagen-, Geräte- und Produktsicherheit

Die Studierenden vertiefen ihr Grundlagenwissen auf dem Gebiet der Entwicklung, Implementierung und Anwendung innovativer integrierter Managementsysteme, insbesondere bezogen auf die Vernetzung von Arbeitssicherheit, Gesundheits- und Umweltschutz sowie Qualitätsmanagement.

Die für das Sicherheitsmanagement in Unternehmen und Organisationen grundlegenden europäischen und nationalen Rechts- und Betriebs-sicherheitsvorschriften werden ebenso behandelt wie die staatlichen Vorgaben mit Überwachungs- und Eingriffsbefugnissen und die Pflichten des Rechtsunterworfenen und des Privatrechts.

Ein weiterer Lehrinhalt sind die physikalisch-chemischen Grundlagen für Verbrennung und Explosion. Das versetzt die Studierenden in der Lage, den Brand-, Explosions- und Katastrophenschutz in Deutschland in einen rechtlich richtigen Rahmen einzuordnen.

MSSM 130 – Transport- und Umweltsicherheit inkl. Strahlenschutz

In diesem Modul erweitern Sie Ihre Kenntnisse aus den verschiedenen Bereichen des Transportwesens für Gefahrgut, aber auch der Basisrechte des Umweltschutzes. Die zusätzliche Vertiefung des Umweltmanagementsystems versetzt die Studierenden in die Lage, Gefahren zu erkennen, Risiken zu minimieren und Störfallmanagement zu betreiben.

Zum Thema Strahlenschutz werden die physikalischen Grundlagen (Strahlenphysik, Kern- und Röntgenstrahlung sowie Wechselwirkung von Strahlung mit Materie), die Grundlagen der Strahlendosimetrie und der biologischen Strahlenwirkung ebenso gelehrt wie die gesetzlichen Grundlagen des Strahlenschutzes.

MSSM 410, 420, 430, 440 – Praxismodule

Die Studierenden übernehmen in den Praxismodulen in ihrem Unternehmen zu lösende Sicherheitsmanagementaufgaben, die zuvor mit Arbeitgeber und Professor/in definiert wurden. Die Bereiche Safety, Security und Management müssen abgedeckt werden. Der selbstständige Eigenanteil, den die Studierenden in den Praxismodulen leisten, ist dabei klar zu erkennen und schließt mit einer mündlichen Präsentation, die eine grafische Unterstützung beinhaltet, sowie einer Diskussion ab.



MSSM 210 - Rechtswidrige Eingriffe Dritter und Schutzmaßnahmen

Die Themen Datenschutz und Datensicherheit, Kriminalität und deren Bekämpfung sowie Objekt- und Personenschutz werden vertiefend gelehrt. Diese Kenntnisse ermöglichen es den Studierenden, Gefahren zu erkennen, Kriminalitätsbekämpfung einzuschätzen und Präventionsmaßnahmen zu entwickeln.

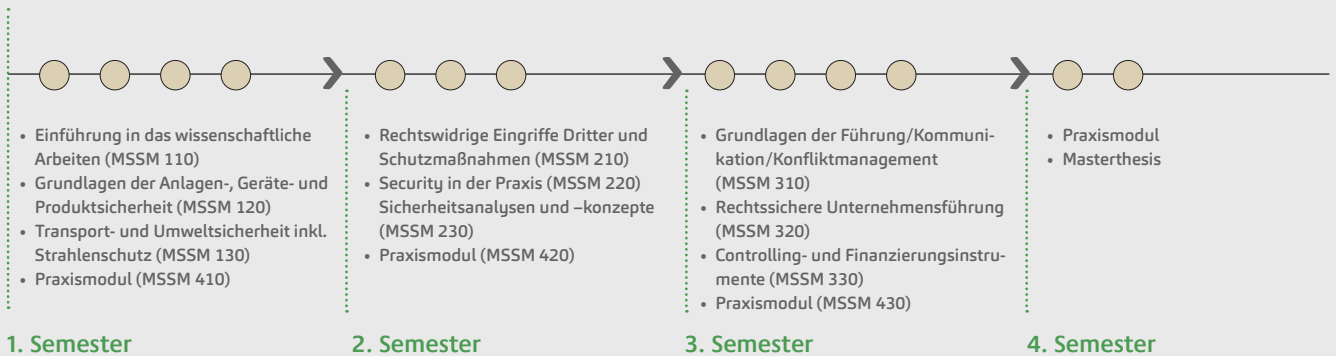
MSSM 220 - Security in der Praxis

Durch die Praxisnähe in diesem Modul erhalten die Studierenden wertvolle Erkenntnisse z.B. durch Exkursionen zu Organisationen mit besonders hohen Sicherheitsanforderungen, wie Flughäfen oder die Landeskriminalbehörde. Im Studium integrierte Praxisprojekte vertiefen diesen Bezug.

MSSM 320 - Rechtssichere Unternehmensführung

Die Studierenden erlernen die Bedeutung einer rechtssicheren Unternehmensführung und die dazu wichtigsten Rechtsvorschriften des öffentlichen Rechts, des Zivil- und des Strafrechts. Durch diese Kenntnisse sind sie in der Position, diese im Sinne rechtssicherer Unternehmensführung und Verantwortungsdelegation praktisch anzuwenden, z.B. bei der Gestaltung von Verträgen, Betriebsvereinbarungen, Organisationshandbüchern, Delegation von Befugnissen, Bestellung von Beauftragten, Stellenbeschreibungen, Arbeits- und Führungsanweisungen sowie beim Abschluss von Versicherungen.

Fernlernmaterialien online verfügbar



MSSM 230 – Sicherheitsanalysen und -konzepte

Die gelehrteten Modulinhalt beziehen sich einerseits auf Unternehmen bzw. ortsfeste Objekte und andererseits auf die Sicherheit temporärer Veranstaltungen. Bezogen auf Unternehmen ist eine sachverständige Erfassung der Ist-Situation, ein Erkennen von Handlungsalternativen, eine Beurteilung von Bedrohungslagen ebenso wichtig wie eine Risikobewertung, das Risikomanagement und die Führung des Krisenstabes.

Bezogen auf die Sicherheit temporärer Veranstaltungen sind Brandschutz, Sicherheit der Veranstaltungstechnik, panikfreier Personenfluss, aber auch Einsatzkonzepte, Kommunikation zwischen Sicherheitskräften – auch Polizei und Feuerwehr – sowie die Erstellung von Plänen für Außenanlagen, Flucht und Rettung ausschlaggebend.

MSSM 310 – Grundlagen der Führung/Kommunikation/Konfliktmanagement

Die Wirksamkeit von Sicherheitsfunktionen soll rasch erkannt und beurteilt werden, um im Unternehmen eine Sicherheitskultur zu etablieren. Wichtig dabei sind auch die Kommunikation in Krisensituationen, die Moderation von Ziel-, Weg- und Ressourcenkonflikten, eine erfolgreiche Verhandlungsführung sowie der professionelle Umgang mit den Medien.

MSSM 330 – Controlling- und Finanzierungsinstrumente

Die Aufgaben des strategischen und operativen Controllings werden vertieft und können in den Kontext des Gesamtunternehmens eingeordnet und angewendet werden. Die Bedeutung der Controlling- und Finanzierungsinstrumente vor dem Hintergrund des Risikomanagements eines Unternehmens wird gelehrt. Strategische, taktische und operative Planung, Kostenrechnung, Controlling, Investitionsbewertung und Finanzierungsinstrumente sind die Lehreinheiten dieses Moduls.

MSSM 510 – Masterthesis

Den Abschluss des Fernstudienganges bildet das Erstellen der Masterthesis. Die Studierenden definieren, in Absprache mit ihrem Arbeitgeber und ihren Professorinnen und Professoren, eine Fragestellung, die mit theoretischen Methoden analysiert und an einem Fachbeispiel umgesetzt wird. Sie setzen die in ihrem Studium erworbenen theoretischen und praktischen Kenntnisse bei der Lösung eines konkreten Problems um.



Studienablauf

Studium mit reduzierten Präsenzphasen

Die Vorlesungen sind in der Regel als Videos auf der Lernplattform abrufbar

Der Studiengang ist als berufsbegleitendes Studium mit reduzierten Präsenzphasen konzipiert. Präsenzveranstaltungen finden in Form von Blockwochenenden von Donnerstag bis Samstagmittag in der Regel einmal im Monat an der htw saar in Saarbrücken statt.

Zur Vorbereitung werden im Vorfeld gedruckte Lehrmaterialien zum Selbststudium zur Verfügung gestellt.

Die Vorlesungen sind in der Regel als Videos auf der Lernplattform der htw saar (Moodle) von den Studierenden abrufbar. Dort finden sich auch die übrigen Vorlesungsunterlagen. Jede/r Studierende kann somit nach dem individuellen Zeitprofil die Vorlesungen ansehen und nachbearbeiten.

Außerhalb dieser Zeiten sind die Dozenten/innen auch per E-Mail erreichbar.

Zertifikatsstudierende nehmen an den gleichen Präsenzveranstaltungen und Prüfungen teil wie Masterstudierende.

Studiengebühren

Master

Für das Masterstudium fallen Gebühren in Höhe von 2.556 € für das erste bis vierte Semester an. Hinzu kommt der Sozialbeitrag der htw saar je Semester mit der Möglichkeit der Rückerstattung des Semestertickets.

Zertifikat

Für das Zertifikatsstudium fallen Gebühren in Höhe von 2.778 € für das erste bis dritte Semester an.

Fördermöglichkeiten

Steuerliche Absetzbarkeit

Aufwendungen, die Ihnen für Ihre berufliche Fort- bzw. Weiterbildung entstehen, können Sie steuerlich geltend machen. Bei individuellen Fragen zur Absetzbarkeit vom steuerlichen Einkommen als Werbungskosten oder Sonderausgaben wenden Sie sich bitte an Ihre/n Steuerberater/in oder Ihr Finanzamt.

Bildungsfreistellung

Als Arbeitnehmer/in haben Sie unter bestimmten Voraussetzungen die Möglichkeit, von Ihrem Arbeitgeber bezahlten Urlaub für die Präsenzphasen an der Hochschule nach den länderspezifischen Bildungsfreistellungsgesetzen zu erhalten.

Weitere Informationen

Auf der Website des zfh – Zentrum für Fernstudien im Hochschulverbund finden Sie weitere Angaben zur Förderung von Weiterbildungsmaßnahmen durch den Bund und die Länder sowie zu Studienkrediten: www.zfh.de/foerderung/

Die Hochschule

Die Hochschule für Technik und Wirtschaft des Saarlandes - htw saar

ist eine forschungsstarke anwendungsorientierte Hochschule mit einem starken regionalen Bezug in Studium, Lehre, Weiterbildung, Forschung sowie Wissens- und Technologietransfer.

Sie ist in vier Fakultäten gegliedert: Architektur und Bauingenieurwesen, Ingenieur-, Sozial- und Wirtschaftswissenschaften. Eine fächerübergreifende Zusammenarbeit und ein hohes Engagement, sowohl in der Lehre als auch in der Forschung, zeichnen die Hochschule aus. Eine Besonderheit ist das 1978 in Kooperation mit der Université de Lorraine gegründete DFHI/ISFATES mit seinem grenzüberschreitenden und breit gefächerten Angebot: www.dfhi-isfates.eu/de/

Die Flexibilität der Gesamtstruktur, eine offene Lehr- und Lernkultur und die Verankerung in der Region sind weitere Stärken der htw saar. Das 2007 als Institut für Wissenschaftliche Weiterbildung gegründete Continuing Education Center Saar (CEC Saar) kann sowohl auf das Expertenwissen der Fakultäten und Professoren/innen als auch auf das breite und bundesweit aufgebaute Kompetenznetzwerk der htw saar zurückgreifen. Jeder Studiengang wird sorgfältig mit Unterstützung namhafter und erfolgreicher Unternehmen, Institutionen und Verbände geplant und durchgeführt.

Das CEC Saar unterstützt seit vielen Jahren motivierte und engagierte Berufstätige und Studieninteressierte in ihrer Karriereplanung. Die berufsbegleitenden und praxisorientierten Studiengänge eröffnen neue berufliche Perspektiven. Sie bereiten die Teilnehmer/innen darauf vor, anspruchsvollere Aufgaben zu übernehmen oder sich für Stellen mit Führungsverantwortung zu qualifizieren.

Die htw saar führt diesen Fernstudiengang mit Präsenzanteilen in Kooperation mit dem zfh – Zentrum für Fernstudien im Hochschulverbund durch.



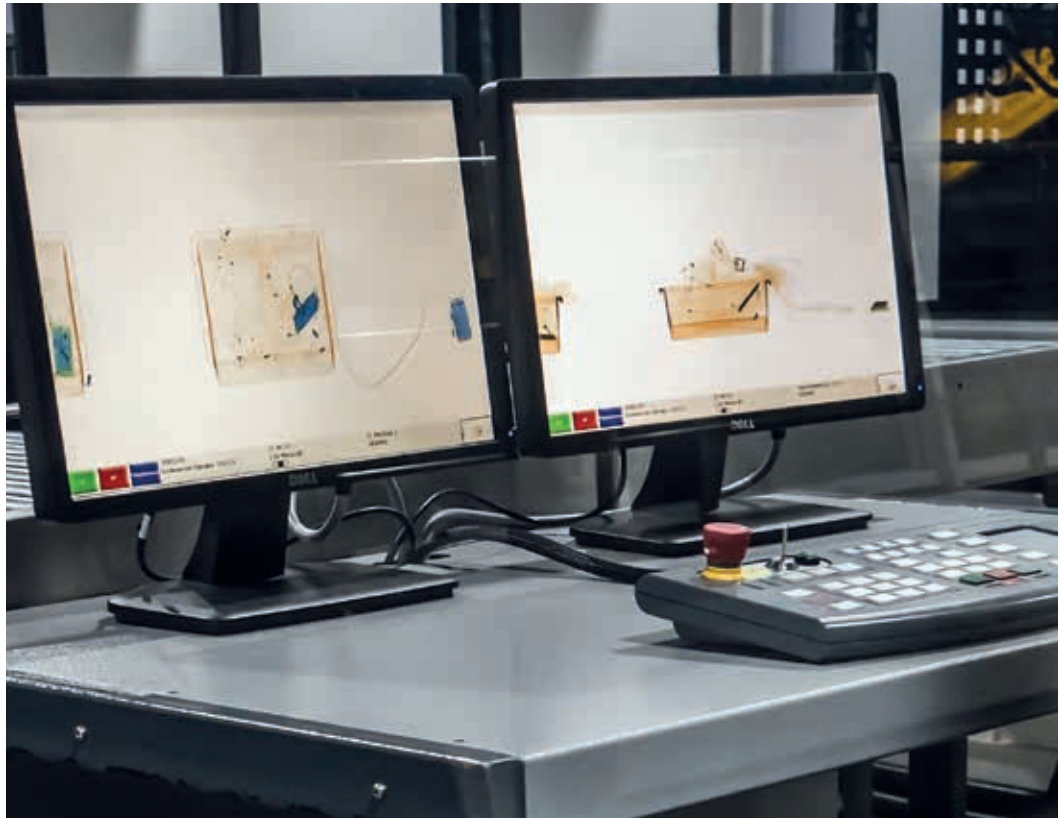
Das zfh – Zentrum für Fernstudien im Hochschulverbund

ist eine zentrale wissenschaftliche Einrichtung des Landes Rheinland-Pfalz mit Sitz in Koblenz. Auf der Grundlage eines Staatsvertrages der Bundesländer Rheinland-Pfalz, Hessen und Saarland kooperiert es seit 1998 mit den 14 Hochschulen der drei Länder und bildet mit ihnen gemeinsam den zfh-Verbund. Darüber hinaus kooperiert das zfh mit weiteren Hochschulen aus Bayern, Berlin, Brandenburg und Nordrhein-Westfalen. Das erfahrene Team des zfh fördert und unterstützt die Hochschulen bei der Entwicklung und Durchführung ihrer Fernstudiengänge. Mit einem Repertoire von über 80 berufsbegleitenden Fernstudienangeboten in betriebswirtschaftlichen, technischen und sozialwissenschaftlichen Fachrichtungen ist der zfh-Verbund bundesweit größter Anbieter von Fernstudiengängen an staatlichen Hochschulen mit akkreditiertem Abschluss. Alle zfh-Fernstudiengänge mit dem akademischen Ziel des Bachelor- oder Masterabschlusses sind von den Akkreditierungsagenturen ACQUIN, AHPGS, ASIIN, AQAS, FIBAA bzw. ZEvA zertifiziert und somit international anerkannt. Neben den Bachelor- und Masterstudiengängen besteht auch ein umfangreiches Angebot an Weiterbildungsmodulen mit Hochschulzertifikat. Derzeit sind nahezu 6.250 Fernstudierende an den Hochschulen des zfh-Verbunds eingeschrieben.

htw saar Hochschule für Technik und Wirtschaft des Saarlandes
University of Applied Sciences

 **CEC Saar**
Continuing Education Center Saar

 **zfh**
Zentrum für Fernstudien im Hochschulverbund



Los geht's! Ihre Studien- bewerbung

Zulassungsvoraussetzung

- Master: abgeschlossenes Hochschulstudium und Berufserfahrung
- Zertifikat: abgeschlossene Berufsausbildung und Berufserfahrung

Studienbeginn

Wintersemester: Start 01.10.

Bewerbung: 02.05. – 15.07.

Sommersemester: Start 01.03.

Bewerbung: 02.11. – 15.01.

Regelstudienzeit: Insgesamt 4 Semester

Die Bewerbung erfolgt online über die Homepage des zfh
www.zfh.de/anmeldung

Zulassungsberatung und Anmeldung

Tel. +49 261 91538-0

zulassung@zfh.de

Haben Sie Fragen zu Ihrem Fernstudium?
Das zfh-Team berät Sie gerne: Telefon +49 261 91538-0

Kontakt

Die htw saar und das zfh – Zentrum für Fernstudien im Hochschulverbund bieten individuelle Studienberatungen zum Fernstudium Sicherheitsmanagement an.

Hochschule für Technik und Wirtschaft des Saarlandes

Goebenstraße 40
66117 Saarbrücken
Tel. +49 681 5867-137
cecsaar@htwsaar.de
www.htwsaar.de/cecsaar

Studiengangsleiterin

Prof. Dr. Susan Pulham
Tel. +49 681 58 67-525
susan.pulham@htwsaar.de

Studiengangskoordination

Christine Jordan Decker
Tel. +49 681 5867-137
cecsaar@htwsaar.de

zfh – Zentrum für Fernstudien im Hochschulverbund

Allgemeine Studienberatung

Konrad-Zuse-Straße 1
56075 Koblenz
Tel. +49 261 91538-0
beratung@zfh.de
www.zfh.de

33

Jahre
Durchschnitts-
alter unserer
Studierenden

99%

erfolgreiche
Abschlüsse

Mein Fernstudium



Master-Absolventen Sicherheitsmanagement

„Der berufsbegleitende Masterstudiengang war innerhalb der Regelstudienzeit sehr gut zu bewältigen. Der Studienplan für die jeweiligen Semester (Pflichtveranstaltungen) war transparent und frühzeitig bekannt, was die Koordination zwischen Studium und Beruf erleichterte.“

Während des Studiums war die Betreuung durch die verantwortliche Professorin der htw saar bzw. das Institut für wissenschaftliche Weiterbildung sehr gut. Die Veranstaltungen waren gut organisiert. Sowohl fachliche als auch organisatorische Fragestellungen wurden schnell und zufriedenstellend beantwortet. Auch die persönlichen und beruflichen Belange (außerhochschulischen Verpflichtungen) wurden stets berücksichtigt.“ (Norman Brust, M.A.)



Zentrum für Fernstudien
im Hochschulverbund

Eine Einrichtung der Bundesländer
Rheinland-Pfalz | Hessen | Saarland

