

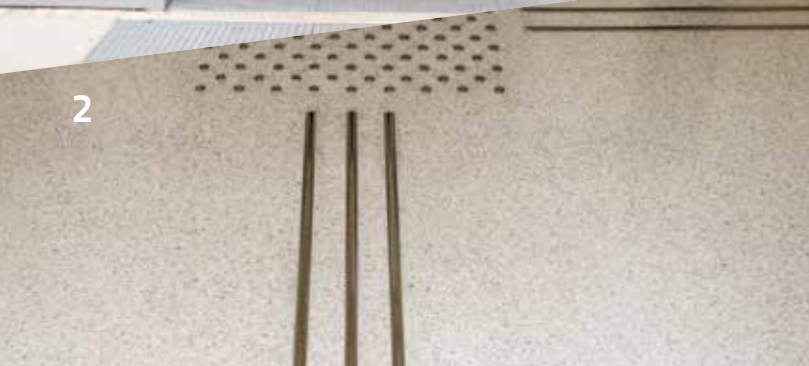
KULTUR + KONGRESS ALTÖTTING
FORUM

BARRIEREFREIHEIT

KULTUR + KONGRESS FORUM ALTÖTTING

ERLEBEN
TAGEN
BEGEGNEN

HINWEISE



Eingebettet in das oberbayerische Alpenvorland, zwischen München, dem Chiemsee und Salzburg, liegt die Wallfahrtsstadt Altötting. In unmittelbarer Nähe zum eindrucksvollen Stadtkern, dem Kapellplatz, befindet sich das KULTUR + KONGRESS FORUM ALTÖTTING, ein modernes, serviceorientiertes Haus für Kongresse, Kulturveranstaltungen und Events. Beim Bau wurden sämtliche Anforderungen, die Menschen mit Behinderung an uns stellen, innerhalb und selbst außerhalb des Bauwerks erfüllt.

- 1** Schon im Außenbereich des Gebäudes, auf dem Zuccalliplatz, befinden sich Bodenindikatoren. Sie erleichtern sehbehinderten Besuchern die Wegführung zum Eingang der Veranstaltungsstätte und unterstützen bei der allgemeinen Orientierung auf dem Platz. Zusätzlich weist ein Richtungsfeld am Haupteingang auf den Zugang zum KULTUR + KONGRESS FORUM hin. An der gesamten Längsseite des Hauses ist eine Rinne in den glatten Steinboden eingelassen, die an jeder Seite in ein Aufmerksamkeitsfeld übergeht.
- 2** Unmittelbar nach der automatischen Schiebetür am Eingang zeigen Hinweisschilder im Foyer die Richtungen zu den Veranstaltungsräumen.
- 3** Außerdem verdeutlicht im Foyer eine Informationstafel den Grundriss des Gebäudes, die Lage der Räume und die Wege zu Personenaufzügen, Toiletten und Notausgängen. Die Erläuterungen an dieser Tafel, und im Übrigen auch die Informationen auf sämtlichen Türschildern, sind in Brailleschrift verfasst und taktil erfassbar hervorgehoben.



4



5



6



7

HINWEISE

4 Um in den zentralen Veranstaltungsraum, den Raiffeisen-Saal, zu gelangen, stehen den Besuchern zwei Aufzüge zur Verfügung. Vor dem schwellenlosen Übergang deuten Aufmerksamkeitsfelder auf den Zugang hin. Die Bedienfelder der Aufzüge sind durch Markierungen in Brailleschrift ergänzt. Der Raiffeisen-Saal ist auch über vier Treppenhäuser erreichbar. Die Stufen sind durch helle Aluminiumwinkel und Aufmerksamkeitsfelder begrenzt.

Auch in die Handläufe der Treppen sind in Brailleschrift Hinweise zum nächsten öffentlich zugänglichen Raum eingearbeitet.

5 Die barrierefrei zugänglichen Behindertentoiletten für Damen und Herren befinden sich in Aufzugnähe im Erdgeschoss. In den rund 7 m² großen Toiletten mit behindertengerechter Sanitärausstattung findet man auch eine Klingel für den Notfall. Die Türgriffe sind in einer Höhe von 85 cm angebracht, während die Freilauftürschließen zusätzlich die Handhabung erleichtern. Überdies sind sämtliche große Flügeltüren mit einer elektromagnetischen Feststellung ausgestattet, um möglichst wenig Kraft zum Öffnen aufzuwenden.

6 Das KULTUR + KONGRESS FORUM ALTÖTTING stellt bei allen Kulturveranstaltungen vorreservierte Plätze für Rollstuhlfahrer zur Verfügung. Weitere Informationen erhalten Sie an den Vorverkaufsstellen oder direkt über den jeweiligen Veranstalter. Ausreichend viele Behindertenparkplätze sind in der Tiefgarage Am Forum vorhanden.

7 Im vorderen Bereich des Raiffeisen-Saals ist eine induktive Höranlage installiert, die Schwerhörigen mittels ihres eigenen Hörgerätes ein optimales Hörerlebnis ermöglicht.



Kreisstadt Altötting

STADT ALTÖTTING

Kapellplatz 2a, D-84503 Altötting

T +49 8671 5062-0

F +49 8671 88 17 00

info@altoetting.de

WWW.ALTOETTING.DE

IMPRESSUM

Verantwortlich für den Inhalt: KULTUR + KONGRESS FORUM ALTÖTTING (WWW.FORUMALTOETTING.DE)

Irrtümer, Änderungen und Druckfehler vorbehalten.

Stand März 2016.

BILDNACHWEISE

KULTUR + KONGRESS FORUM ALTÖTTING

KULTUR + KONGRESS ALTÖTTING
FORUM

KULTUR + KONGRESS ALTÖTTING
FORUM

KULTUR + KONGRESS FORUM ALTÖTTING

Zuccalliplatz 1, D-84503 Altötting

T +49 8671 5062-600

F +49 8671 5062-625

INFO@FORUMALTOETTING.DE

WWW.FORUMALTOETTING.DE