



## HOTEL AM BADERSEE

ZUGSPITZDORF GRAINAU



### HOTEL AM BADERSEE

Am Badersee 1-5 | D-82491 Grainau

Reservation & Information

Tel. +49 (0)8821 821-0 | Fax +49 (0)8821 821-292

[info@hotelambadersee.de](mailto:info@hotelambadersee.de) | [www.hotelambadersee.de](http://www.hotelambadersee.de)



## TRÄUMEN, DURCHATMEN, BEGEISTERN UND VERWÖHNEN

DREAM AWAY, BREATHE IN, BE INSPIRED  
AND INDULGE YOUR SENSES

# WILLKOMMEN

## IM HOTEL AM BADERSEE



Da Sie diese Broschüre in den Händen halten und diese Zeilen lesen, haben Sie vielleicht Interesse an einem Aufenthalt am schönen Badersee. Das freut uns sehr. Nehmen Sie sich die kurze Zeit, um diese Seiten in Ruhe zu lesen und auf sich wirken zu lassen.

Das Hotel am Badersee verbindet in puncto Stil und Einrichtung 140 Jahre Tradition mit der Gegenwart und vielleicht auch mit ein wenig Zukunft. Als Gast finden Sie hier sowohl absolute Ruhe, als auch vielfältige sportliche Aktivitäten, kulinarische Gaumenfreuden und viel Platz für Ihre Veranstaltung. Unsere höchste Priorität ist es, Gäste zu begeistern. Dies leben wir von ganzem Herzen.

Zu unserem Credo gehört ebenfalls eine positive Einstellung zu unserer schönen Umwelt. Wir verfügen in unserem Hotel über diverse technische Einrichtungen, die uns einen umweltschonenden Betrieb ermöglichen und sind daher auch ein „Certified Green Hotel“.

Nun wünschen wir Ihnen viel Spaß beim Lesen und freuen uns auf Sie am schönen Badersee.

*We are pleased that you are interested in staying at beautiful Hotel am Badersee and hope you enjoy this brochure. Take a moment to have a look at the information we have prepared for you and get a feeling for what we have to offer. You won't be disappointed!*

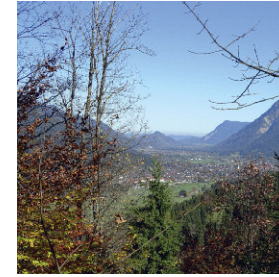
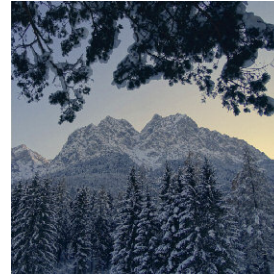
*Hotel am Badersee combines 140 years of tradition with modern style, decor and a touch of forward-looking innovation. As our guest, you can expect an absolutely peaceful setting where you can rest and relax, as well as a wide range of sporting activities, culinary highlights and plenty of space for your meetings and events. Delighting our guests is our highest priority – and we do everything to achieve that.*

*We also care for our environment by implementing technologies that enable us to operate our hotel in an eco-friendly manner and are therefore also a "Certified Green Hotel".*

*Enjoy reading this brochure – and we hope to see you soon at beautiful Hotel am Badersee!*

## GRAINAU

DIE ZUGSPITZE UND DER BADERSEE



Grainau ist eine malerische oberbayerische Gemeinde, die sich direkt unterhalb der Zugspitze an das Waxensteinmassiv schmiegt. Umgeben von der Kramerspitze, dem Höllental und der Zugspitze, ist dies einer der schönsten Orte Deutschlands. Im Sommer wie im Winter finden Sie als aktiver Gast hier die richtige Basis für Ihre Unternehmungen. Nach Garmisch-Partenkirchen gelangen Sie überdies in weniger als 10 Minuten. Das Hotel am Badersee verfügt über eine Einzellage am Ortsrand von Grainau. Hier, direkt am Badersee, umrahmt von einem kleinen Waldstück, liegt unser schönes Hotel.

*Grainau is a picturesque community in Upper Bavaria nestled at the base of the Waxenstein mountain range just below Zugspitze. Surrounded by Kramerspitze, Höllental and Zugspitze, it is one of the most beautiful places in all of Germany. If you love sports and recreation, you have found the right base for your summer and winter activities. Moreover, Garmisch-Partenkirchen is less than ten minutes away. Hotel am Badersee is located at a small lake in a beautiful, secluded wooded area on the outskirts of Grainau.*

- >> [www.grainau.de](http://www.grainau.de)
- >> [www.zugspitze.de](http://www.zugspitze.de)
- >> [www.hotelambadersee.de](http://www.hotelambadersee.de)

## BEWEGEN

NATUR UND FRISCHE LUFT GENIEßEN



...in einer der schönsten Landschaften Deutschlands. Umgeben von Wiesen und Wäldern, eingerahmt von den schönsten Gipfeln der deutschen Alpen, inklusive der Zugspitze, können Sie sich nach Herzenslust aktiv bewegen.

Zwei Skigebiete stehen dem Skifahrer, Snowboarder und Tourengeser zur Verfügung – das Garmisch-Classic und die Zugspitze, auf die Sie mit der neuen Weltrekordgondelbahn hinauf fahren.

Im Sommer finden Radfreunde rund um die Zugspitze eine Vielzahl von Wegen und Straßen von leicht bis anspruchsvoll. Leihfahrräder gibt es im Hotel! Möchten Sie sich auf das Wandern und die Klettersteige verlegen, so können Sie auf über 100 km die Gebirgswelt um Grainau erkunden.

Natürlich bietet diese grandiose Region auch ein komplettes Angebot für alternative Sportarten: von Extremsport in der Luft oder am Boden, bis hin zu Kletterhallen, Golfen oder Tennis. Das Sportlerherz schlägt hier höher!

*Move – enjoy nature and fresh air in one of the most beautiful landscapes in Germany.*

*Surrounded by meadows and forests with the most beautiful peaks of the German Alps - including the Zugspitze - as a backdrop, you can actively move to your heart's content.*

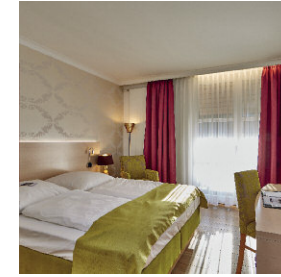
*Two great resorts for skiing, ski touring and snowboarding are just outside your door. The Garmisch-Classic and the Zugspitze, which you climb up with the new world record gondola lift.*

*In summer, cycling enthusiasts will find around the Zugspitze a variety of paths and roads from easy to challenging. You prefer hiking and climbing trails? More than 100 km lead through the mountain world around Grainau.*

*Of course, this magnificent region also offers a complete range of alternative sports: from extreme sports in the air or on the ground, to climbing gyms, golf or tennis. The athlete's heart beats higher here.*

## TRÄUMEN

SIE SCHÖN



...und gönnen Sie sich einen erholsamen Schlaf in einem unserer behaglichen Zimmer im Landhaus oder im Seehaus. Hier, umgeben von unseren eindrucksvollen Bergen und weitläufigen Wäldern, finden Sie sanft zur Ruhe. Ganz ohne Schäfchenzählen. Versprochen.

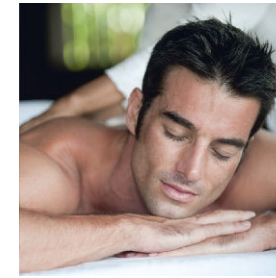
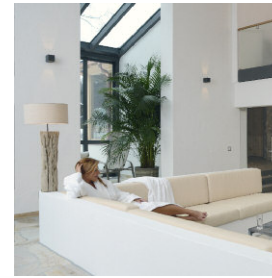
Während im Landhaus die Zimmer mit Blick auf unsere umliegenden Wälder den gemütlichen Charme einer modernen bayerischen Stube versprühen, mit einem Queensize Bett ausgestattet sind und Raum für eine oder zwei Personen bieten, bestechen die Seehauszimmer durch mehr Weitläufigkeit sowie ein atemberaubendes Panorama auf unsere heimischen Berge. Ob Landhaus oder Seehaus: ein sensationeller Blick in die Natur ist Ihnen garantiert. Genauso wie eine heimelige Atmosphäre zum Wohlfühlen und Abschalten. Wann immer Sie wollen.

*Dream nice and treat yourself to a good night's sleep in one of our cozy rooms in the Landhaus or Seehaus. You will find peace and relaxation here, surrounded by our majestic mountains and vast forests. Without counting sheep. We promise!*

*Rooms in the Landhaus overlook our encircling woods and have the comfortable charm of a modern Bavarian Stube, equipped with a Queensize bed they provide ample space for one to two guests, whereas the Seehaus guest rooms are more spacious and offer a breathtaking panorama of our nearby mountains. No matter which one you pick, Landhaus or Seehaus, both guarantee a sensational view of nature – and a relaxing atmosphere in which you feel exceptionally comfortable and at home. Whenever you want.*

## DURCHATMEN

VOR EINER ATEMBERAUBENDEN KULISSE



...während Sie die Kraft des Wassers und Energie des Feuers tanken. Unser 430 qm großer Sauna-, Spa- und Wellnessbereich mit Blick auf Deutschlands höchsten Berg hilft Ihnen dabei. Für Ausgleich und Abkühlung sorgt ein Raum mit echtem Schnee. Hand drauf.

Massagen mit heißen Steinen oder Kräuterstempeln, um körperliche und seelische Verspannungen zu lösen. Relaxmassagen, Fußdruckzonen- oder eine Kopf- und Gesichtsmassage: In unserem Landhaus-Spa verhelfen wir Ihnen zu einem entspannteren Dasein und damit zu einer positiven Ausstrahlung. Natürlich darf auch die Schönheit nicht zu kurz kommen.

*Take a deep breath. Let the power of water and the energy of fire renew your vitality. Our sauna, spa and wellness area with a view of Germany's highest mountain provide the perfect setting. A snow room with real snow helps you restore balance and cool down. We guarantee it.*

*Hot stone or herbal stamp massages to free your body, mind and spirit, relaxing body massages, foot reflexology or a face and scalp massage. At our Landhaus Spa we help you relax and find balance so that your inner beauty shines through. Of course, we also offer a wide range of beauty treatments.*

## VERWÖHNEN

SIE SICH IM EXKLUSIVEM AMBIENTE



...und lassen Sie es sich und Ihren Augen schmecken. Tagsüber in unserem Restaurant Werdenfels – groß und freundlich, mit Panoramafont und einladendem Wintergarten. Hier verwöhnen wir Sie mit bayerischen Schmankern und internationalen Köstlichkeiten sowie erlesenen Weinen.

Am Abend laden wir Sie ein in unsere Talstation: Die Bar aus beleuchtetem Onyxstein, der offene Kamin und die bequemen Loungemöbel warten auf inspirierende Gespräche und Bekanntschaften.

Über die bayerische Gemütlichkeit wird viel geredet – im Hotel am Badersee wird sie gelebt: in unserem Seestüberl. Unser Restaurant für Gruppen- und Firmenevents mit offenem Kamin, gediegenen Hölzern und zünftigen Wandmalereien.

Festlichkeiten werden bei uns ebenfalls groß geschrieben – für jeden Anlass bieten wir das passende Angebot. Wir beraten Sie gerne!

*Treat yourself to delicacies that will indulge all of your senses. Visit our Werdenfels restaurant during the day and enjoy the view of Germany's highest mountain. Large and friendly, with a panoramic front and inviting garden: here we spoil you with Bavarian treats and international specialties and of course fine wines.*

*In the evening we invite you to our Talstation bar. The bar made of illuminated onyx stone, an open fireplace and comfortable lounge furniture provide the perfect setting for engaging in inspiring conversations and making new acquaintances.*

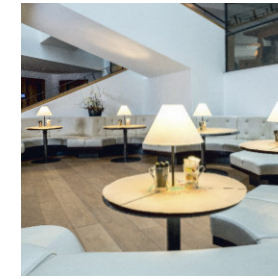
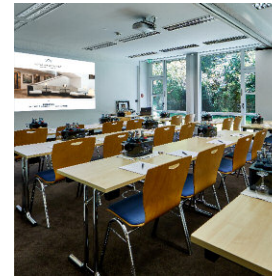
*You may have heard of Bavarian Gemütlichkeit. At Hotel am Badersee you experience it in our Seestüberl. Our restaurant for groups and special events with open fireplace, authentic wood furnishings and rustic murals.*

*For parties, weddings or special events we also offer ideal facilities.*

# BEGEISTERN

SIE IHRE MITARBEITER ODER KUNDEN

Certified Conference  
Hotel



...auf Tagungen, Konferenzen und in Meetings. Die einzigartige Lage sowie die Struktur des Hauses mit attraktiven Ausstellungsflächen sind die Grundlage für eine erfolgreiche Veranstaltung. 22 Tagungs-, Kreativ- und Gruppenräume mit modernster Konferenztechnik bieten Ihnen dafür die perfekte Hardware. Alle Räume verfügen über jeweils eine komplette Fensterwand und direkte Verbindung aus dem Raum ins Grüne. Digitale Medientechnik ist in allen Räumen fest integriert.

Für Inspiration und Erholung zwischendurch sorgt unser lichtdurchflutetes Atrium mit Designer-Sitzecken und kleinen Snacks.  
Garantiert.

Sie wollen Ihre Veranstaltung modern und dynamisch gestalten? Das MICE-Team setzt neben klassischen Veranstaltungs-Setups gerne moderne Veranstaltungsformen wie z.B. Fishbowl, World Café, Barcamp, Design Thinking oder Walk & Talk um.

*Inspire yourself and others – at conventions, conferences and meetings. The hotel's unique location with attractive display areas create the perfect backdrop for a successful meeting or conference. 22 conference, creative and group rooms with state-of-the-art equipment ensure that you always have the right hardware at your disposal. All rooms have a full window wall, direct access to outdoors and integrated digital media technology.*

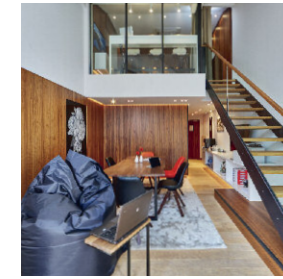
*Our light-filled atrium with designer sitting areas provides inspiration and the perfect atmosphere to rest, relax and eat a small snack between meetings. Guaranteed.*

*You want to make your event modern and dynamic? In addition to classic event set-ups, the MICE team will assist you in creating modern forms of events such as fishbowl, world café, barcamp, design thinking or walk & talk.*



## ANREGEN

COWORKING MIT AUSSICHT



Arbeiten fernab der Hektik der Stadt, inmitten der Natur und der frischen Luft der Alpen. Herrliche Ausblicke auf den türkisblau schimmernden Badersee und die Zugspitze für inspirierende Momente. Die perfekte Symbiose aus Arbeiten und Entspannen – das finden Sie hier!

Das Lakeview Office ist ein voll ausgestattetes Coworking Office mit Wohnzimmeratmosphäre. Arbeiten Sie am Tisch oder in einem Lounge-Sitz, ganz wie es gerade Ihre Arbeit erfordert. Zwischendurch einen Moment Abschalten und neue Energie tanken auf dem Balkon, im Landhaus Spa oder draußen in der Natur, direkt vor der Haustür.

Die Kombination aus einem Coworking Office und Hotel bietet dabei unschlagbare Vorteile: Übernachtung, Restaurant, Gruppen- und Tagungsräume sowie das Landhaus Spa stehen jederzeit für Sie offen.

Sie werden sehen, wie leicht Arbeit an so einem schönen Ort fällt!

*Working away from the city bustle amidst virgin nature and the fresh air of the Alps is now reality. Enjoy a perfect combination of work and relaxation. A wonderful view of the emerald-green shimmering Badersee and the Zugspitze will contribute to your moments of inspiration.*

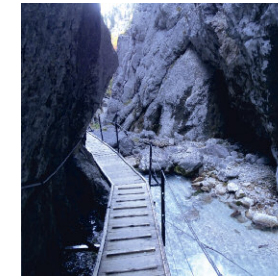
*Our Lakeview Office is a fully equipped coworking office with a living room atmosphere. You can work at the table or in a lounge seat, just as your work requires. In between, take a moment to relax and recharge your batteries on the balcony, in the Landhaus Spa or out in the nature, just outside the front door.*

*The combination of a coworking office and hotel amenities offers unbeatable advantages: overnight accommodation, restaurant, group and conference rooms as well as the Landhaus Spa are always at your disposal.*

*See how light your work gets in this beautiful place.*

## HEIMATLIEBE

UNSER BEITRAG ZUM UMWELTSCHUTZ



Was haben Sie gedacht, als Sie bei Ihrer Anreise das Hotel und seine Umgebung gesehen haben? Was fühlen Sie, wenn Sie aus Ihrem Zimmer schauen, das Panorama im Restaurant genießen oder vor die Türe gehen, um die reine Luft unserer Berge einzuatmen? Beschleicht auch Sie dieses fantastische Gefühl der Ruhe, der Gelassenheit und der Weite? Möchten Sie am liebsten gleich hoch auf den Berg steigen, um dieses Naturereignis von oben zu genießen?

Wenn Sie sich in diesen Worten wiederfinden, können Sie nachvollziehen, warum wir unsere wunderschöne Heimat schützen möchten. Daher gehört das Hotel am Badersee zum elitären Kreis der vom „VDR / Verband Deutsches Reisemanagement“ zertifizierten „Green Hotels“. Das heißt in der Übersetzung nichts anderes, als dass wir nicht nur über den Umweltschutz sprechen, sondern ihn aktiv praktizieren. Unterstützen Sie uns bei Ihrem Aufenthalt und helfen Sie uns diese fantastische Natur zu schützen.

*What did you think when you saw the hotel and its surroundings on your arrival? What do you feel as you look out of your room, enjoy the panorama in the restaurant or step outside to breathe the clear air of our mountains? Do you embrace this fantastic feeling of calm, serenity and space as we do? Do you feel like climbing up the mountain to enjoy this natural event from high above?*

*If these words appeal to you, you can understand why we are willing to protect our beautiful homeland. Therefore, the Hotel am Badersee belongs to the limited circle "Green Hotels", certified by the VDR, the Association of German Travel Management. When translated, that means nothing else than that we not only talk about environmental protection, but also actively apply it.*

*Please support this important undertaking during your stay and help protect our fantastic nature.*