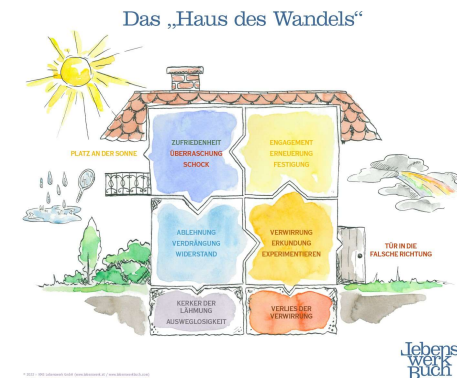
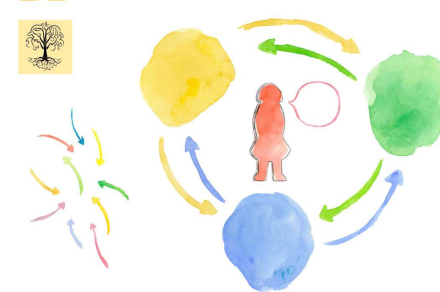


LEADING in CHANGE – Menschenführung im Wandel

Lebenswerk Partner



22 Mein Anspruch an mich selbst



Konzept und Angebot für einen 2tägigen Führungsworkshop

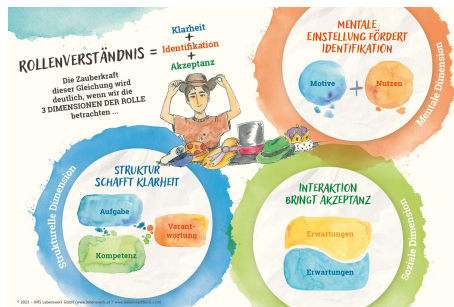
Inhalte

TOP	Inhalt	Seite
1	Ziele + Überblick + Erfolgsfaktoren	3-6
2	Ziele und Inhalte der 2 Workshoptage	7-10
3	Wert unserer Leistungen > Angebot (beliebig abrufbar)	11
4	Einzigartigkeit, Kernleistungen und Usancen	12-13

Zielsetzung

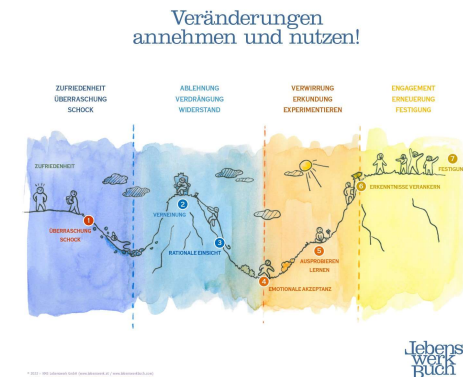
- (1) Menschenführung im Wandel →** „Wandel findet statt – so oder so!“: Dimensionen des Wandels in der Führungsrolle begreifen und Chancen erkennen, kurze Standortbestimmung in der Führungsrolle, psychologische Grundlagen vermitteln, aktuelle persönliche „Change-Anliegen“ in der Führungsrolle
- (2) Führungsverständnis und -handeln im Wandel →** „Meine WERTE-HALTUNG-VERHALTEN im Wandel“: Werte und Haltung in den einzelnen Phasen des Wandels, Verständnis für die Situation der Mitarbeiter*innen bei Veränderungen entwickeln bzw. schärfen, Basiswerkzeug zur Begleitung der Mitarbeiter*innen im Change (Wandel)
- (3) Führungswerkzeuge im Wandel und Transfer →** „Meine Führungswerkzeug-Box für den Wandel“: mit weiteren Werkzeugen im „House-of-Change“ experimentieren, Zusammenstellen einer persönlichen Werkzeugbox für Gestaltungs- und Begleitungsaufgaben im Change, Vorbereitung zur verbindlichen Anwendung in der täglichen Führungspraxis

Überblick zu Seminartag 1 > 8 Stunden (netto)

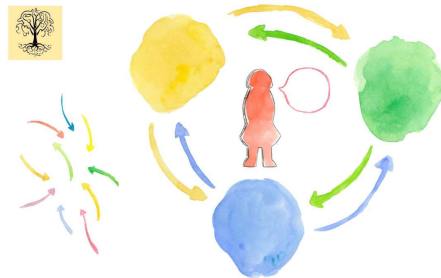


Seminartag 1 (Vormittag) → „Menschenführung im Wandel“

Dauer: 4 Stunden (09.00 – 13.00)



22 Mein Anspruch an mich selbst

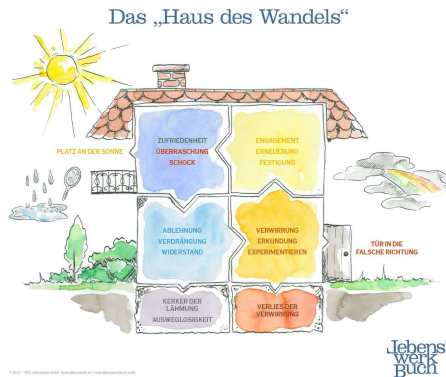


Seminartag 1 (Nachmittag) → „Führungsverständnis & -verhalten im Wandel“

Dauer: 4 Stunden (14.00 – 18.00)

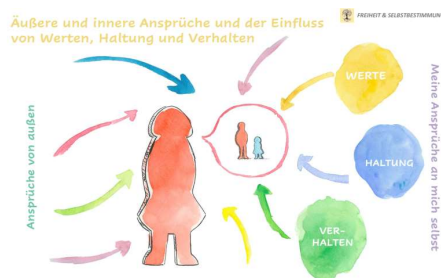
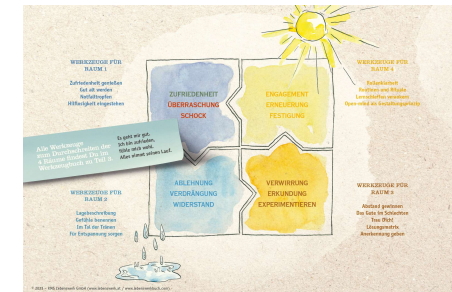


Überblick zu Seminartag 2 > 8 Stunden (netto)



Seminartag 2 (Vormittag) → „Führungswerkzeuge im Wandel“

Dauer: 4 Stunden (08.30 – 12.30)



Seminartag 2 (Nachmittag) → „Persönliche Führungswerkzeug-Box und Transfer“

Dauer: 4 Stunden (13.30 – 17.30)

Transfer: Führungsverhalten und Werkzeuge verbindlich (vor) leben



Erfolgsfaktoren (für die Erreichung der Ziele)

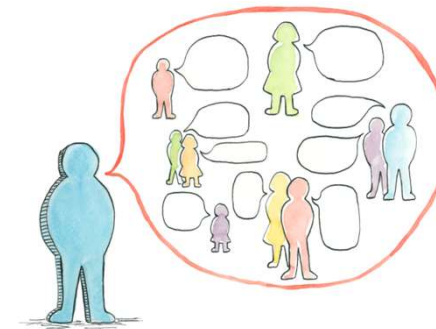
(1) Bewusstsein und Bereitschaft zur „kritischen“ Selbstreflexion



(2) Wille und Schwung zur Arbeit an sich selbst

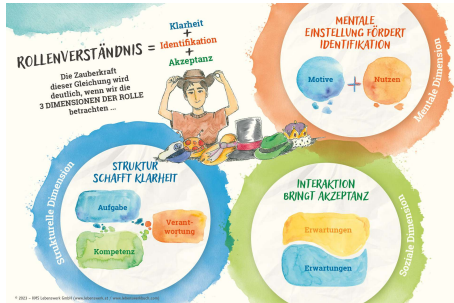


(3) Bereitschaft und Fähigkeit zur Veränderung (innere Haltung, Routinen und Rituale)



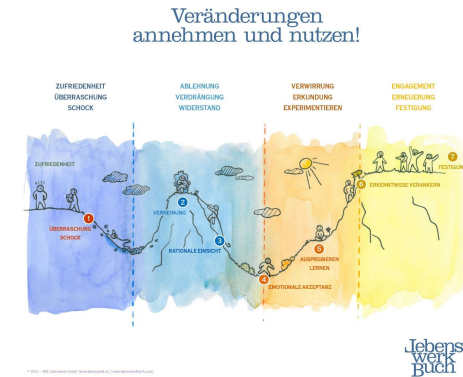
(4) Anerkennung, Disziplin und Ausdauer beim Dranbleiben





Seminartag 1 (Vormittag) → „Menschenführung im Wandel“

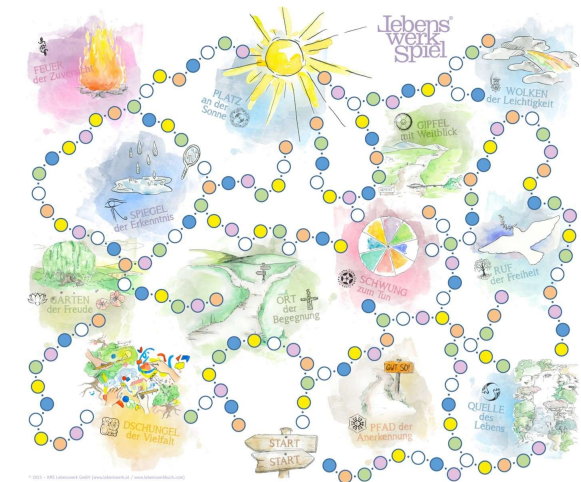
Dauer: 4 Stunden (09.00 – 13.00)



Ziele: Einstieg mit Orientierung zum Tag und Workshop, Dimensionen des Wandels in der Führungsrolle begreifen, psychologische Grundlagen vermitteln, aktuelle persönliche „Change-Anliegen“ in der Führungsrolle erkennen und benennen

Inhalte:

- > Einstieg, Kennenlernen und Orientierung für Tag und Workshop
- > Dimensionen von Wandel und psychologische Muster verstehen: anhand den „Phasen der Veränderung“ und „Haus des Wandels“
- > Fokus auf die eigene Führungsrolle im Change und erkennen bzw. Benennen aktueller praktischer Change-Anliegen (Situationen)



22 Mein Anspruch an mich selbst

**Seminartag 1 (Nachmittag) →**
„Führungsverständnis & -verhalten im Wandel“**Dauer:** 4 Stunden (14.00 – 18.00)

Ziele: Zusammenhang WERTE-HALTUNG-VERHALTEN > auf Führungsverständnis im Change (Wandel) transformieren und verstehen, Perspektivenwechsel in den einzelnen Phasen von Veränderungsprozessen vornehmen, Sensibilisierung auf Situation und deren Auswirkungen auf Mitarbeiter*innen stärken

Inhalte:

- > Zusammenhang WERTE-HALTUNG-VERHALTEN
- > Führungsverständnis im Change (Wandel)
- > Möglichkeiten des Perspektivenwechsels
- > Was machen Veränderungen mit unseren Mitarbeiter*innen? – und: Was brauchen diese?

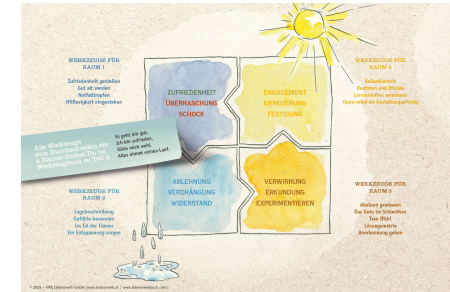
19  **Stimmungen, Energie und Lebensfreude**
(Titelbild)

Das „Haus des Wandels“



Seminartag 2 (Vormittag) → „Führungswerkzeuge im Wandel“

Dauer: 4 Stunden (08.30 – 12.30)

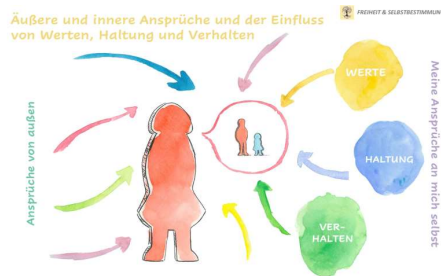


Ziele: Werkzeuge in den 4 Räumen des „House-of-Change“ kennenlernen, Tauglichkeit zur Anwendung in der Führungsrolle prüfen (experimentieren), weitere Impulse zu psychologischen Hintergründen und Wirkungen

Inhalte:

- > Werkzeuge im „House-of-Change“ kennenlernen
- > Experimentieren mit den Werkzeugen in Kleingruppen
(Change-Situationen und Fälle in der Führungsrolle)
- > Vermittlung und Sensibilisierung auf psychologische Hintergründe und Wirkungen





Seminartag 2 (Nachmittag) → „Persönliche Führungswerkzeug-Box und Transfer“

Dauer: 4 Stunden (13.30 – 17.30)

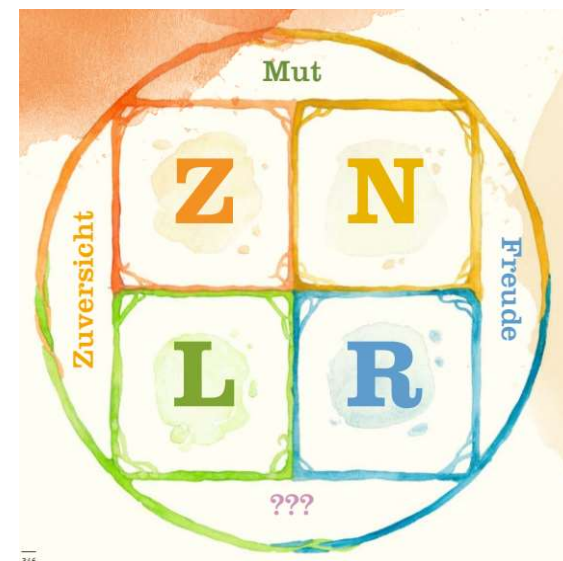
Transfer: Führungsverhalten und Werkzeuge verbindlich (vor) leben



Ziele: persönliche Führungswerkzeug-Box für Gestaltungs- und Begleitungsaufgaben im Change zusammenstellen, Vorbereitung zur verbindlichen Anwendung in der täglichen Führungspraxis

Inhalte:

- > persönliche Führungswerkzeug-Box zusammenstellen
- > PreTests in der Anwendung mit Resonanzen in der Kleingruppe und im Plenum
- > Verbindlichkeit und Dranbleiben zur Anwendung in der täglichen Führungspraxis
- > Schlussbild und Statements



Wert der externen Leistungen > Angebot (Preise exklusive MwSt.)

Externe Leistungen	Anzahl - Wert / Preis	Termine
<p>(1) Seminarangebot</p> <p>Tagessatz EUR 1.800 > 2 Seminartage</p> <p>Beide Seminartage können „am Stück“ oder in Form von 2 terminlich getrennten Tagesseminaren angeboten werden.</p> <p>Fahrt- und Nächtigungskosten übernimmt der Auftraggeber.</p>	<p>EUR 3.600 (2 Tage für 10-14 TN*innen)</p>	<p>nach Vereinbarung</p>
<p>(2) LEBENSWERK-Spiralbuch (LWSB)</p> <p>Unbedingt empfohlen wird Teil 3 (einschl. Werkzeugbuch), da dessen Inhalte + Werkzeuge in allen Bausteinen gebraucht werden > insbesondere für einen erfolgreichen Transfer.</p> <p>LWSB Teil 3 > EUR 60,00 pro Teilnehmer*in</p> <p>LWSB im 4er-Pack > EUR 100,00 pro Teilnehmer*in</p>	<p>EUR 840 (EUR 1.400) (bei angenommenen 14 Teilnehmer*innen pro Seminar)</p>	<p>Übergabe an Tag 1</p>

Was ist so einzigartig an der LEBENSWERK-Philosophie und Methode®?

Bei den **LEBENSWERK-Spiralbüchern**® ist es die illustrative und werkzeughafte Gestaltung. Scheinbar komplexe Zusammenhänge sind überschaubar und anregend dargestellt – die Sprache ist einfach und gut verständlich, die Illustrationen regen zum Hinschauen und Verweilen an. Damit berühren wir nicht nur kognitiv, sondern vor allem emotional. Unser Anspruch: nach Klärung der Anliegen rasch und „schwungvoll“ ins Tun kommen, selbstbestimmt und eigenverantwortlich!

Das **LEBENSWERK-Spiel**® schafft den Rahmen für alle Bücher, berührt gleichfalls durch die illustrative Gestaltung und schafft durch den spielerischen Zugang sofort eine stimmige, launige Atmosphäre in jeder Gruppe (zB im Rahmen von Gruppencoachings und in Workshops mit 5-15 Personen). Hinter den 12 Inspirationsinseln auf der großflächigen Spielfläche (160x140cm) stecken die insgesamt 24 Inspirationen aus allen LEBENSWERK-Spiralbüchern. Ergänzt wird dies durch spezielle Anleitungen für Einzel-, Paar- und Kleingruppenarbeiten auf jeder Inspirationsinsel.

Das macht LEBENSWERK einzigartig!









Lebenswerk Buch
Inspirationen für ein selbstbestimmtes und erfülltes Leben

Kostenlose Schnupper-Workshops
Anfrage / Anmeldung:
office@lebenswerk.at
www.lebenswerkbuch.com
0664-4020953

Lebenswerk Spiel
Spielerisch Kompetenz entwickeln und Erstaunliches bewirken

Wir verbinden in allen unseren Leistungen praxiserprobte und tradierte Modelle, Methoden und Werkzeuge mit zeitgemäßen digitalen Möglichkeiten – dies vermitteln wir mit unserer 40jährigen Kompetenz und Erfahrung in der Unternehmensentwicklung, im Verkaufstraining und in der psychosozialen Beratung.

Wert unserer Kernleistungen nach Segmenten (Einzelsätze – exklusive MwSt.)

<p>Change Beratung</p>  <p>EUR 1.250 pTag EUR 155 p60M</p>	<p>Change Begleitung</p>  <p>EUR 1.800 pTag EUR 225 p60M</p>	<p>Change Coaching</p>  <p>EC EUR 150 p60M GC EUR 375 p60M</p>
<p>Change Online</p>  <p>EC EUR 115 p45M GC EUR 325 p45M DWS EUR 700 p180M</p>	<p>Change Plattform</p>    <p>Lizenz gemäß individuellem Bedarf</p>	<p>Change Navigator</p>  <p>Lizenz gemäß individuellem Bedarf</p>

Usancen und Hinweis auf die Allgemeinen Geschäftsbedingungen

Alle angebotenen Leistungen werden vom Auftraggeber optional und nach Bedarf (schrittweise) beauftragt. Darin enthalten sind alle Unterlagen, Werkzeuge und Auswertungen, die im jeweiligen Format zur Anwendung kommen – sofern diese nicht gesondert ausgewiesen, angeboten und verrechnet werden.

Die Verrechnung erfolgt unmittelbar nach Erbringung der jeweiligen Leistung. Für Termine innerhalb von Linz werden keine Fahrtkosten verrechnet, für Termine außerhalb von Linz wird ein Kilometergeld in Höhe von EUR 0,42 pro km in Rechnung gestellt. Etwaige Übernachtungen bei mehrtägigen Veranstaltungen werden vom Auftraggeber bezahlt (einschl. Anreise am Vortag zur Vorbereitung).

Für weitere Details verweisen wir auf unsere allgemeinen Geschäftsbedingungen unter AGB - UP-Change - Menschen bewegen und Wirkung erzeugen (up-change.at) die für diesen Auftrag zur Anwendung gelangen.